



联科阀门  
LIANKE VALVE



数字**联接** 智慧**科技**

Big Data Technological Innovation

www.liankevalve.com



## 企业简介 | Company Profile



联科阀门有限公司（原温州市永中化工机械厂），创建于1982年，是一家集设计，研发，制造和销售型企业，公司取得了中华人民共和国特种设备制造许可证及管夹阀、衬氟阀门、金属阀门的型式试验报告证书，ISO9001:2015质量体系认证，是中国工业防腐蚀协会会员单位，温州市橡胶商会理事单位，温州市泵阀协会会员单位，温州市龙湾区阀门行业协会理事单位，温州市质量技术监督协会会员单位，厦门市阀门行业协会理事单位。产品质量可靠，性能稳定，深受国内外用户的一致好评。

公司现占地面积6618平方米，建筑面积4850平方米，员工95人，注册资金5080万元，组织机构健全，其中营销中心划分网络营销部、外贸部和实体直营店；生产中心包括管夹阀、衬氟阀、过滤器、金属阀门4个产品事业部；产品采用的标准有：API、DIN、JIS、GB、HG、SH、ASME等，主要材质为各种不锈钢、铸钢、铸铁及铝合金。

公司主营工业管道流体过滤设备、防腐蚀管阀设备，专业生产管夹阀、过滤器、衬氟阀门、金属阀门四大类产品，品种近百个。产品广泛应用于石油、化工、冶金、电力、医药、化肥、光气（剧毒）等行业。

公司秉承“以科技为创新，以质量为核心”的经营理念，坚持5S管理“内强素质、外树形象”，贯彻“客户第一、员工第二、股东第三”的原则，推行安全生产、文明生产、精益生产管理，将管理做实、将产品做精、将品牌做强。





**管夹阀**  
SERIES OF PINCH VALVE



**衬氟阀门**  
SERIES OF FLUORINE LINED VALVE



管夹阀  
(GJ41X-6L)



手动奥衬管夹阀  
(GJ41X-6C)



手动奥衬管夹阀  
(GJ41X-6Z)



常开型气动管夹阀  
(GJ6K41X-6Z)



衬氟止回阀  
(H42F<sub>46</sub>-16)



衬氟止回阀  
(H44F<sub>46</sub>-16)



气动管夹阀  
(GJ841X-I-6L)



气动管夹阀  
(GJ841X-II-6Z)



气动管夹阀  
(GJ941X-6Z)



电动管夹阀  
(GJ941X-6Z)



衬氟截止阀  
(J41F<sub>46</sub>-16)



衬氟隔膜阀  
(G41F<sub>46</sub>-10)



衬氟气动薄膜隔膜调节阀  
(LKVT<sub>46</sub>-16)



气动管夹阀  
(GJ641X-150LBC)



电动夹管阀  
(GJ941X-6L)



外置式电动管夹阀  
(YGJ941X-6C)



胶管



法兰式蝶阀  
(D341F<sub>46</sub>-16C)



衬氟蝶阀  
(D371F<sub>46</sub>-16C)



衬氟旋塞阀  
(X43F<sub>46</sub>)



衬氟旋塞阀  
(X343F<sub>46</sub>)



衬氟闸阀  
(Z41F<sub>46</sub>-16)



衬氟止回阀  
(H41F<sub>46</sub>-16)



衬氟球阀  
(Q41F<sub>46</sub>-16C)



衬氟V型电动调节球阀  
(VQ41F<sub>46</sub>-16C)



衬氟球型放料阀  
(FQ41F<sub>46</sub>-16C)



衬氟气动薄膜单座调节阀  
(LKZH<sub>46</sub>-16)



# 过滤器 STRAINER



# 水处理 WATER TREATMENT



Y型过滤器  
(GL41H/W)



Y型过滤器  
(SY)



焊制Y型过滤器  
(SRY)



T型直角法兰连接式过滤器  
(ST)



过滤器  
(GLPG-I)



高低接管篮式过滤器  
(SG-I)



单桶直立式过滤器  
(SG-II)



衬氟篮式过滤器  
(SBL-F<sub>46</sub>)



T型直通法兰连接式过滤器  
(ST)



直通式自动排污过滤器  
(ZPG-I)



消气过滤器  
(SXQ)



精密过滤器  
(KSJM)



Y型拉杆伸缩过滤器  
(YSTF)



高压过滤器  
(GL61W)



高压Y型过滤器  
(GL41)



全自动清洗过滤器 I  
(ZQX)



临时过滤器  
(SV-II)



临时过滤器  
(SV)



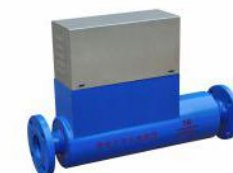
多袋过滤器  
(JM-DS)



全自动清洗过滤器 II  
(ZQX)



双联切换过滤器  
(SSL)



电子水处理器  
(BVSK-B)



全程综合水处理器  
(BVSK-QF)



篮式过滤器  
(SBL)



精密过滤器  
(JM-JM)



聚丙烯折叠式滤芯  
(PP)



全自动全程综合水处理器  
(BVSK-QZF)



单口排进气阀  
(P41X-10)



双口排气阀  
(P2(QB)-10)



气动、液动角式排泥阀  
(J744X(J44X)-1.0)

# 生产装备 | Production Equipment



将科技最前沿的技术融入到设计的产品中，加速行业进步和技术变革，让更多的用户得到适合自己需求的解决方案，更注重可持续长远发展和伙伴的长期关系。



www.liankevalve.com

**联科阀门有限公司**  
LIANKE VALVE CO., LTD.

地址：温州市龙湾区滨海园区三路 577 号  
瓯北办事处：永嘉县瓯北街道江北街 161 号  
联系方式：17706871570 13777755883

