

中华人民共和国第六机械工业部

部 标 准

胶 管 铝 合 金 阀 件

CB 565 ~ 567—77

北 京

1 9 7 8

中华人民共和国第六机械工业部  
部 标 准

CB 566—77  
代替 CB 566—68  
52

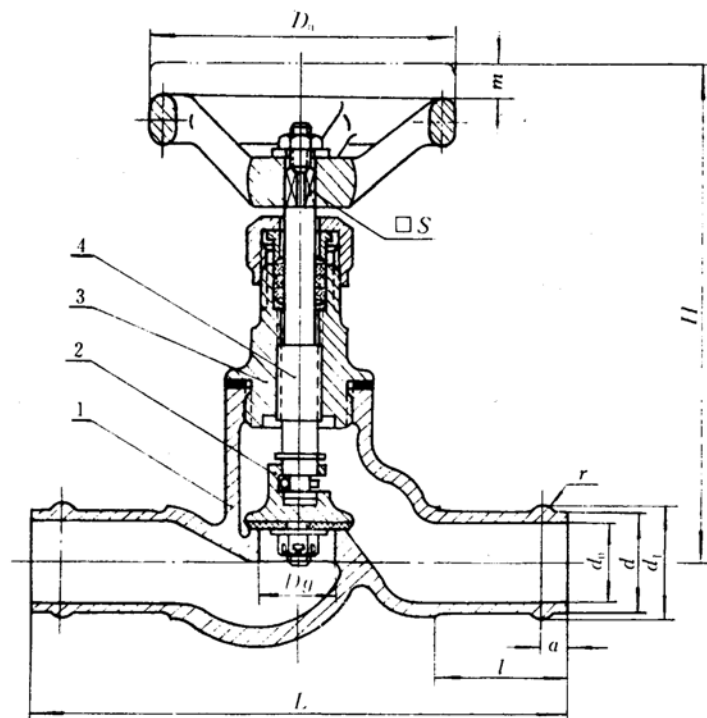
胶管接头铝合金截止阀

1. 截止阀的基本参数按表 1。

表 1

公 称 压 力 $P_g$ kG/cm <sup>2</sup>	公 称 直 径 $D_g$ mm	适 用 介 质
2.5	15~50	滑油、淡水、燃油

2. 截止阀的基本尺寸按下图和表 2。



1—阀体；2—阀盘；3—阀盖；4—阀杆

mm

表 2

公称 通径 $Dg$	实际 通径 $d_0$	结构尺寸		胶管接头尺寸					连 接 管 内 径	手 轮		升 程 $m \approx$	重 量 kg
		$L$	$H \approx$	$d$	凸 环			$l$		$D_0$	$S$		
					$d_1$	$a$	$r$						
15	14	120	128	19	22	5	3	30	18	65	7	9	0.242
20	18	140	140	23	26	7	4	35	22			80	8
25	23	150	146	29	32				28	13	0.336		
32	30	170	153	36	40				35	14	0.456		
40	40	190	178	46	50				45	16	0.788		
50	49	210	197	56	60	8	5	40	55	100	9	20	1.076

## 标 记 示 例

Pg2.5, Dg40的胶管接头铝合金截止阀:

截止阀 2040 CB 566—77

3. 主要零件的材料按表 3。

表 3

零 件 名 称	材 料		
	名 称	牌 号	标 准 号
阀 体	铸造铝合金	ZL302	GB 1173—74
阀盘、阀盖和阀杆	2号防锈铝	LF2	YB 604—66
密 封 面	耐油橡皮		

4. 夹布胶管接头按GB 565—78《船用夹布胶管接头》，夹布胶管暂按HG 6—447—71《军工夹布胶管》标准选用。

5. 铝合金零件应经过氧化处理，其技术条件按CB/Z 92—66《铝合金零件氧化处理》。

6. 公称压力按GB 1048—70《管子和管路附件的公称压力和试验压力》。

7. 标志按CB 31—66《船舶管路附件的标志》。

8. 其他技术条件按CB 371—66《铝合金管路阀件 技术条件》。