

中华人民共和国机械行业标准

JB/T 1738 - 1992

闸 门 结 构 要 素 楔式闸阀阀体、闸板导轨和导轨槽尺寸

1992-12-25 发布

1993-07-01 实施

中华人民共和国机械电子工业部 发布

闸门结构要素
楔式闸阀阀体、闸板导轨和导轨槽尺寸

代替 JB 1738—75

1 主题内容与适用范围

本标准规定了楔式闸阀阀体、闸板导轨和导轨槽的结构型式和尺寸。

本标准适用于公称压力 p_N 1.6~16 MPa，公称通径 D_N 15~500 mm 的楔式闸阀。

2 型式与尺寸

2.1 用于公称压力 p_N 10 MPa，公称通径 D_N 50~450 mm 的楔式闸阀阀体、闸板导轨和导轨槽的型式如图 1 所示，尺寸按表 1 的规定。

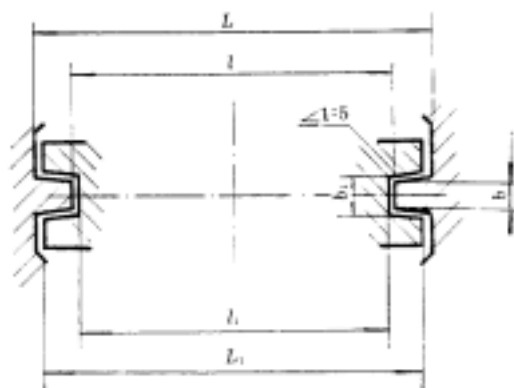


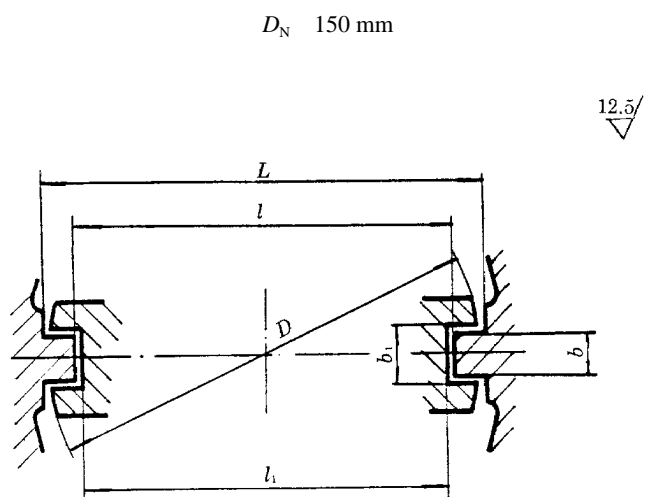
图 1

表 1

mm

公称通径 D_N	L		L_1		l		l_1		b		b_1	
	基本尺寸	极限偏差	基本尺寸	极限偏差	基本尺寸	极限偏差	基本尺寸	极限偏差	基本尺寸	极限偏差	基本尺寸	极限偏差
50	86	+1.5 0	82	0 -1.5	70	+1.5 0	68	0 -1.5	6	0 -0.5	8	+0.5 0
65	100		96		86		84		7		9	
80	116		112		104		102		8		10	
100	136	+2.0 0	132	0 -2.0	124	+2.0 0	121	0 -2.0	9	0 -0.8	11	+0.8 0
125	166		162		150		147		10		12	
150	206		202		181		178		11		14	
200	256	+3.0 0	252	0 -3.0	235	+3.0 0	232	0 -3.0	12	0 -1.0	15	+1.0 0
250	312		308		287		284		13		16	
300	364		360		337		334		14		18	
350	415	+3.0 0	410	0 -3.0	388	+3.0 0	384	0 -3.0	16	0 -1.0	20	+1.0 0
400	470		465		440		436		18		22	
450	520	+4.0 0	514	0 -4.0	495	+4.0 0	490	0 -4.0	20		24	

2.2 用于公称压力 p_N 1.6~16 MPa, 公称通径 D_N 50~500 mm 的楔式闸阀阀体、闸板导轨和导轨槽的型式如图 2 所示, 尺寸按表 2 的规定。



$D_N \geq 200$ mm

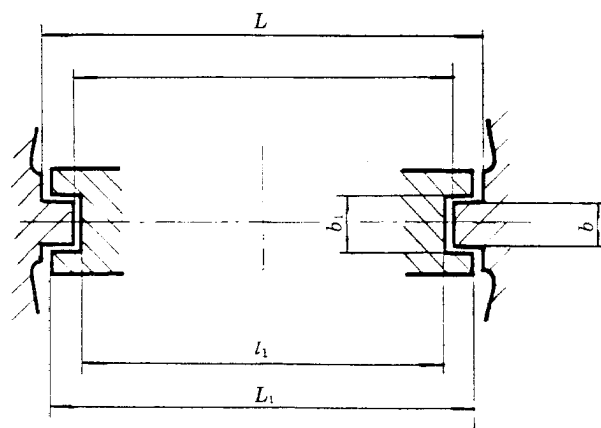


图 2

表 2

公称 通径 D_N	公称压力 P_N MPa	L		D 或 L_1		l		l_1		b		b_1					
		基本 尺寸	极限 偏差	基本 尺寸	极限 偏差	基本 尺寸	极限 偏差	基本 尺寸	极限 偏差	基本 尺寸	极限 偏差	基本 尺寸	极限 偏差				
50	2.5	79	+0.3 0	78	0 -0.3	70	+0.3 0	69	0 -0.3	8	±0.5	10	+0.3 -0.15				
	4.0, 6.4													84	82	72	70
	10, 16																
65	1.6, 2.5	93		92		84		83									
	4.0, 6.4													102	87	85	
	10, 16																
80	1.6, 2.5	113		112		102		101									
	4.0, 6.4													122	110	108	
	10, 16																
100	1.6, 2.5	137		136		124		123									
	4.0, 6.4													144	134	132	
	10, 16																
125	1.6, 2.5	164		162		152		150									
	4.0, 6.4		177		162		160										
	10, 16																
150	1.6, 2.5	196	194	180	178												
	4.0, 6.4					202	182	180									
	10, 16																
200	1.6, 2.5	242	240	232	230												
	4.0, 6.4					252	237	235									
	10, 16																
250	1.6, 2.5	302	300	287	285												
	4.0, 6.4					307	292	290									
	10		—	—	—												
300	1.6, 2.5	357	355	337	335												
	4.0, 6.4					—	—	—									
	10		—	—	—												
350	1.6, 2.5	412	410	392	390												
	4.0, 6.4					—	—	—									
400	1.6, 2.5	482	480	457	455												
	4.0, 6.4					—	—	—									
450	1.6	552	550	507	505												
500	1.6	602	600	557	550												

2.3 用于公称压力 p_N 4.0~16 MPa, 公称通径 D_N 15~40 mm 的楔式闸阀阀体、闸板导轨和导轨槽的型式如图 3 所示, 尺寸按表 3 的规定。

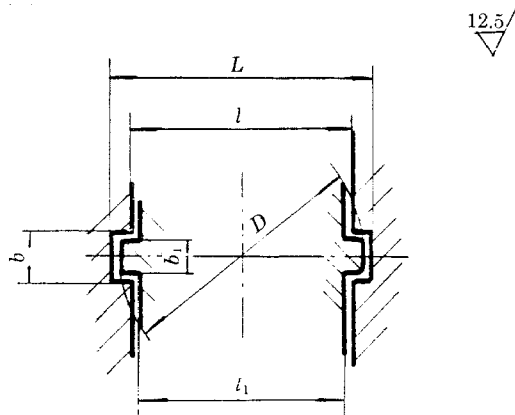


图 3

表 3

mm

公称通径 D_N	L	D	l	l_1	b	b_1
15	30	29	24	22	7	6
20	37	36	30	28		
25	43	42	36	34		
32	51	50	44	42	8	
40	61	60	52	50		

2.4 用于公称压力 p_N 1.6~6.4 MPa, 公称通径 D_N 50~300 mm 的铸钢闸阀阀体、闸板导轨槽的型式如图 4 所示, 尺寸按表 4 的规定。

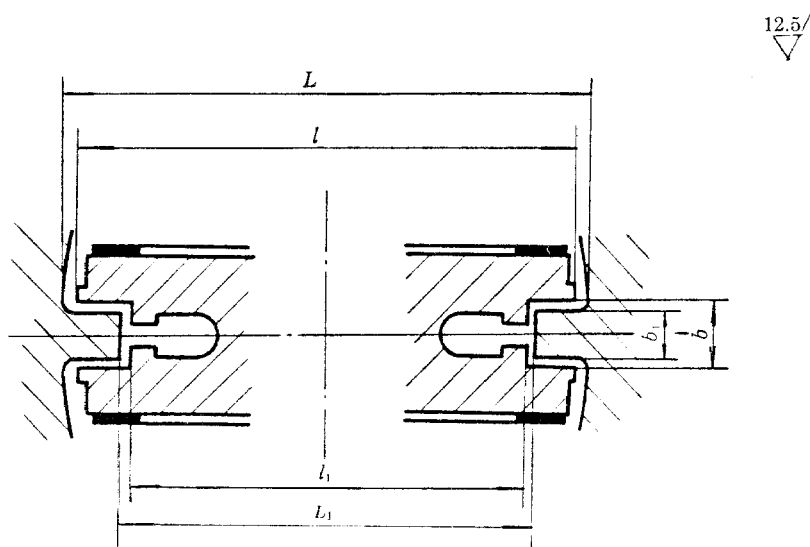


图 4

表 4

mm

公称通径 D_N	尺寸		$l \pm 0.5$		$L_1 \pm 1.5$		$l_1 \pm 0.5$		$b \pm 0.5$	$b_1 \pm 0.3$	
	公称压力 p_N MPa	L		1.6	4.0	1.6	4.0	1.6			4.0
		1.6	4.0								
50		75	95	82		72		68		8	12
65		75	110	94		84		80		8	12
80		75	120	106		96		92		8	14
100		100	145	132		121		116		8	14
150		103	205	186		174		168		10	16
200		130	270	242	252	226	236	220	230	12	18
250		158	320	296	304	278	286	272	280	14	20
300		183	370	348	354	328	334	322	328	16	22

附加说明：

本标准由机械电子工业部合肥通用机械研究所提出并归口。

本标准由机械电子工业部合肥通用机械研究所和北京阀门研究所负责起草。

本标准主要起草人洪勉成、陆培文、章华友、王静忻。

中 华 人 民 共 和 国
机 械 行 业 标 准
闸 门 结 构 要 素
楔式闸阀阀体、闸板导轨和导轨槽尺寸
JB/T 1738 - 1992

*

机械科学研究院出版发行
机械科学研究院印刷
(北京首体南路2号 邮编 100044)

*

开本 880×1230 1/16 印张 1/2 字数 10,000
1993年2月第一版 1993年2月第一次印刷
印数 1 - 500 定价 1.00元

机械工业标准服务网：<http://www.JB.ac.cn>