

**战略为导向 客户为中心**  
Strategy-oriented to customer-centric

## 浙江普天阀门科技有限公司

地址：温州市永嘉县瓯北安丰工业区  
电话：0577-67993662 67929802 67929803 传真：0577-67929813  
手机：15888792301 13699509838  
Http://www.zgputian.com E-mail: 340238744@qq.com

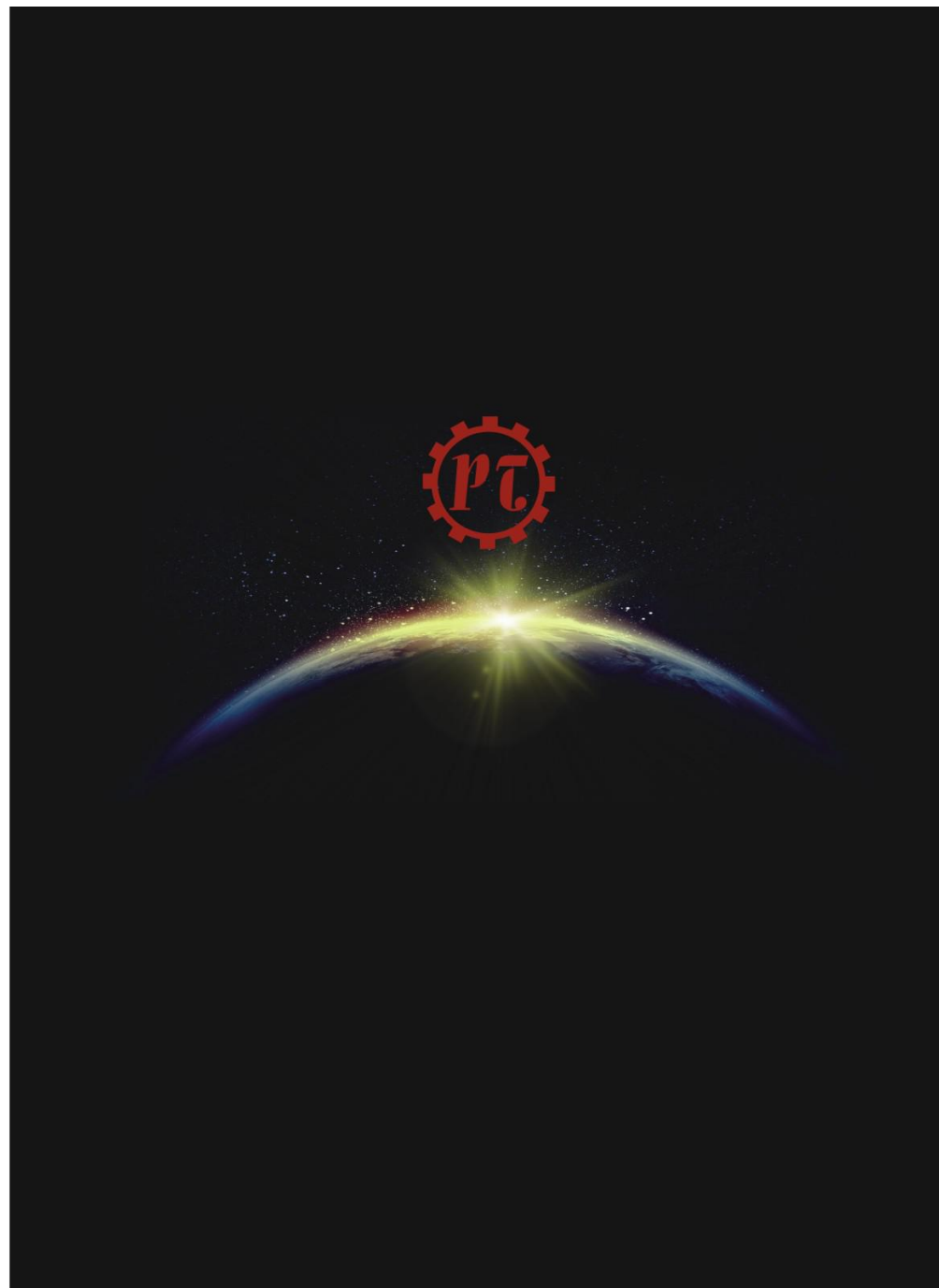


## 产品样本

PRODUCT CATALOG

浙江普天阀门科技有限公司

致力于为能源工业提供高质量高附加值的  
阀门及相关流体控制产品和服务





## 精益制造 Lean Manufacturing

普天阀门科技秉承“精益化生产”的管理理念，抛开传统的制造方式，向现代的精益制造转型。 公司已经逐步从传统的普通机床加工过渡到以加工中心和数控加工设备为主的现代加工方式。

为了提高阀门的整体可靠性，高温高压阀门的铸造毛坯关键部位全部进行射线探伤检验，锻造毛坯全部进行超声波和磁粉探伤检验。自密封阀芯采用模锻工艺，机械性能优良。电站闸阀板、阀瓣、阀座的密封面采用钴基硬质合金等离子堆焊，具有硬度高、耐磨擦、耐冲蚀等特性。合金钢阀门的密封面堆焊进行焊前预热，焊后保温处理并进行表面着色渗透检验，提高了密封面的可靠性。阀杆经过调质处理和表面氮化处理，具有良好的机械性能和抗腐蚀性。高参数的阀门内件采用了PVD物理气相沉积处理，有效降低了阀门的操作扭矩。

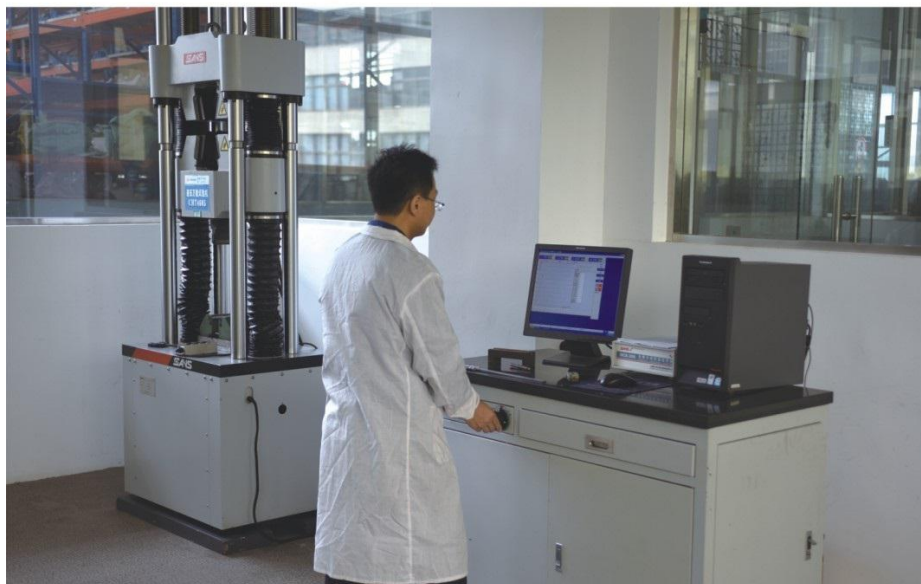


浙江普天阀门科技有限公司





## 品质管理 Quality Management



公司秉承“品质铸就环球，品牌誉满社会”的质量理念。为了实现全面质量管理工作，普天阀门科技建立了合格供应商管理系统，定期进行评审考核，通过进货检验并配以全面有效的现代化阀门检测设备如X射线、磁粉、超声波、机械拉伸性能试验、壁厚测量、硬度测试、直读光谱分析、金相分析等，确保从源头控制产品质量。产品严格按照图纸加工，并按照相关标准和特殊工艺过程文件进行焊接、热处理。产品装配、试压和检验严格按照标准化作业指导书进行，并建立了1500吨超高压大口径阀门性能试验、阀门寿命试验、低温试验等先进完善的检测手段。从而保证产品从原材料到生产加工、试压检验、包装发货全过程的质量稳定、可靠。



浙江普天阀门科技有限公司







## 目录 Contents

### 电站阀门

电站闸阀	20
电站截止阀	21
电站止回阀	22
电站调节阀	23
减温给水调节阀	
高压给水调节阀	
高压差最小流量调节阀	
电站疏水球阀	25
电站疏水球阀—阀盖连接	
电站疏水球阀—一体式	
抗冲刷截止阀	26
抽气止回阀	26
水压试验堵阀	27
空排止回阀	27
高加系统阀	28
管道吹扫阀	28
循环水蝶阀	29
旁路阀	29
减温减压阀	30
高温高压减压阀	
减温减压阀	
减温减压装置	31

### 石油石化天然气阀门

国标系列阀门	33
国标闸阀	33
国标截止阀	34
国标止回阀	34
旋启式止回阀	
升降式止回阀	
国标球阀	35
国标软密封球阀—浮动球阀	
国标软密封球阀—固定球阀	
国标软密封球阀—上装式固定球阀	
国标硬密封球阀—浮动球阀	
国标硬密封球阀—固定球阀	
国标硬密封球阀—上装式固定球阀	
水轮机进水阀—液控球阀	
国标蝶阀	38
美标系列阀门	39
美标闸阀	39
美标截止阀	39
美标止回阀	40
美标球阀	40
美标软密封浮动球阀	
美标软密封固定球阀	

美标球阀	41
美标软密封上装式固定球阀	
美标蝶阀	41
低温球阀	42
高温耐磨球阀	43
高温耐磨浮动球阀	
高温耐磨固定球阀	
高温耐磨上装式球阀	
化工调节阀	44
单座式调节阀	
笼式调节阀	
LNG低温控制阀	
衬氟系列阀门	45
衬氟蝶阀	
衬氟隔膜阀	
衬氟球阀	
衬氟H76双瓣止回阀	
衬氟H74止回阀	
衬氟H44止回阀	
衬氟H41止回阀	
衬氟H42止回阀	
衬氟截止阀	
衬氟闸阀	
呼吸阀	48
单吸阀	
管道排放单呼阀	
大气排放单呼阀	
排大气呼吸阀	
管道排放呼吸阀	
阻火器	49

### 水利 / 市政 / 环保 冶金等阀门

软密封闸阀	51
中线蝶阀	51
水力控制阀	51
水利控制阀—消声止回阀	
水利控制阀—安全泄压阀	
偏心半球阀	52
侧装式偏心半球阀—软密封和硬密封	
上装式偏心半球阀—软密封和硬密封	
柱塞阀	53
高温一体式球阀	53
刀闸阀	54
疏水阀	54
过滤器	54
针型阀	54
橡胶软接头	54





## 电站阀门

电站闸阀  
 电站截止阀  
 电站止回阀  
 电站调节阀  
 电站疏水球阀  
 抗冲刷截止阀  
 抽气止回阀  
 水压试验堵阀  
 空排止回阀  
 高加系统阀  
 管道吹扫阀  
 循环水蝶阀  
 旁路阀  
 减温减压阀  
 减温减压装置



### • 电站闸阀

- 产品特点:
  - 1、产品设计按照NB/T 47044-2014及ASME B16.34-2013标准;
  - 2、阀杆经过调质、氮化处理, 具有耐高温、耐磨和良好的抗腐蚀性性能。
  - 3、阀体中腔采用压力自紧密封结构(伍德密封), 阀体内腔压力越高密封性能越好。
  - 4、闸板结构有弹性模式闸板与模式双闸板两种形式, 弹性模式单闸板依靠介质力强行将闸板压向阀座, 以保证密封面的密封。且闸板具有弹性, 可补偿因加工或高温差下的变形, 满足密封要求。模式双闸板采用闸板架结构, 具有维修方便, 根据阀体自动调节密封角度等功能, 密封效果好。
  - 5、阀座、闸板密封面采用钴基硬质合金堆焊或等离子喷焊而成, 耐高温, 耐磨、抗擦伤性能好。
- 产品标准:
  - 1、设计标准: 按DL/T 531-1994、JB/T 3595-2002、NB/T 47044-2014的规定
  - 2、设计标准: ASME B16.34-2013的规定
- 公称压力: PN160-PN630 (900LB-3500LB) 、 $P_{s1}$ 100V、 $P_{s2}$ 140V、 $P_{s3}$ 170V、 $P_{s4}$ 100V、 $P_{s5}$ 140V、 $P_{s6}$ 170V
- 公称口径: DN50-DN500 (2"-20")
- 主体材质: 1、WCB、ZG20CrMo、Cr5Mo、ZG20CrMoV、ZG15Cr1MoV  
2、25#、12Cr1MoV  
3、ASTM A216 WCB、ASTM A217 WC6、ASTM A217 WC9、ASTM A217 C12A  
4、ASTM A105、ASTM A182 F11、ASTM A182 F22、ASTM A182 F91、ASTM A192 F92
- 使用温度: 1、WCB:-29℃~425℃  
2、合金钢:-29℃~540℃、-29℃~570℃  
3、F91:-29℃~610℃
- 适用介质: 水、蒸汽等
- 连接方式: 焊接
- 传动方式: 手动、齿轮驱动、电动、气动、液动



浙江普天阀门科技有限公司





## • 电站截止阀

- 产品特点:
  - 1、产品设计按照NB/T 47044-2014及ASME B16.34-2013标准;
  - 2、阀杆经过调质、氮化处理,具有耐高温、耐磨和良好的抗腐蚀性能。
  - 3、阀体中腔采用压力自紧密封结构(伍德密封),阀体内腔压力越高密封性能越好。
  - 4、介质流向采用高进低出、阀瓣采用双阀瓣结构,具有启闭力矩小,开启方便的特点。
  - 5、阀座、阀瓣密封面采用钴基硬质合金堆焊或等离子喷焊而成,耐高温、耐磨、抗擦伤性能好。
- 产品标准:
  - 1、设计标准:按DL/T 531-1994、JB/T 3595-2002、NB/T 47044-2014的规定。
  - 2、设计标准:ASME B16.34-2013的规定。
- 公称压力:PN160-PN630【900LB-3500LB】、 $P_{s1}100V$ 、 $P_{s1}140V$ 、 $P_{s1}170V$ 、 $P_{s2}100V$ 、 $P_{s2}140V$ 、 $P_{s2}170V$
- 公称口径:DN50-DN350(2"-14")
- 主体材质:1、WCB、ZG20CrMo、Cr5Mo、ZG20CrMoV、ZG15Cr1MoV  
2、25#、12Cr1MoV  
3、ASTM A216 WCB、ASTM A217 WC6、ASTM A217 WC9、ASTM A217 C12A  
4、ASTM A105、ASTM A182 F11、ASTM A182 F22、ASTM A182 F91、ASTM A182 F92
- 使用温度:1、WCB:-29℃~425℃  
2、合金钢:-29℃~540℃、-29℃~570℃  
3、F91:-29℃~610℃
- 适用介质:水、蒸汽等
- 连接方式:焊接
- 传动方式:手动、齿轮驱动、电动、气动、液动



## • 电站止回阀

- 产品特点:
  - 1、产品设计按照NB/T 47044-2014及ASME B16.34-2013标准;
  - 2、阀体中腔采用压力自紧密封结构(伍德密封),阀体内腔压力越高密封性能越好。
  - 3、采用旋启式结构,流阻小。
  - 4、阀座、阀瓣密封面采用钴基硬质合金堆焊或等离子喷焊而成,耐高温、耐磨、抗擦伤性能好。
- 产品标准:
  - 1、设计标准:按DL/T 923-2005、JB/T 3595-2002、NB/T 47044-2014的规定。
  - 2、设计标准:ASME B16.34-2013的规定。
- 公称压力:PN160-PN630【900LB-3500LB】、 $P_{s1}100V$ 、 $P_{s1}140V$ 、 $P_{s1}170V$ 、 $P_{s2}100V$ 、 $P_{s2}140V$ 、 $P_{s2}170V$
- 公称口径:DN50-DN350(2"-14")
- 主体材质:1、WCB、ZG20CrMo、Cr5Mo、ZG20CrMoV、ZG15Cr1MoV  
2、25#、12Cr1MoV  
3、ASTM A216 WCB、ASTM A217 WC6、ASTM A217 WC9、ASTM A217 C12A  
4、ASTM A105、ASTM A182 F11、ASTM A182 F22、ASTM A182 F91、A182 F92
- 使用温度:1、碳钢:-29℃~425℃  
2、合金钢:-29℃~540℃、-29℃~570℃  
3、F91:-29℃~610℃
- 适用介质:水、蒸汽等
- 连接方式:焊接
- 传动方式:自动



浙江普天阀门科技有限公司

## • 电站调节阀

### 减温给水调节阀

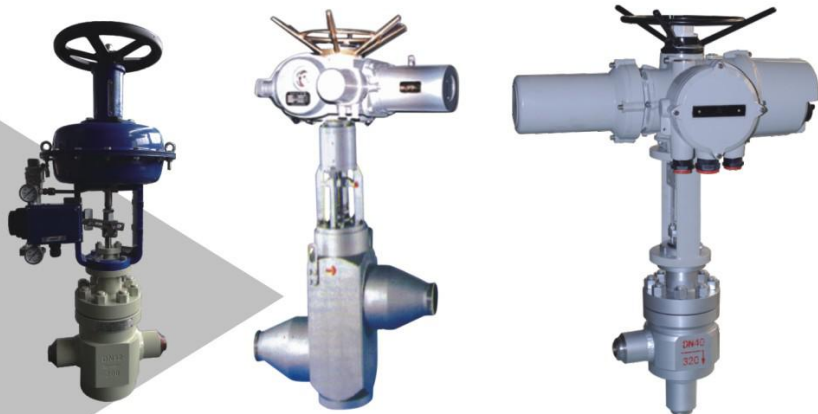
#### • 产品特点:

阀内部多级节流，笼式节流套与针型阀芯相匹配，可承受较大压差。阀座独立压紧密封，锥形密封面，密封可靠，与非平衡式阀芯相配合，可达零泄漏。阀内件均采用不锈钢表面硬化处理，耐冲蚀，寿命长。单级压力差相对减少，使调节范围扩大，特别在小流量时，仍具有良好的调节性能。每级压降控制在临界压差以内，无气蚀和闪蒸现象发生。套筒与阀芯配合间隙合理，配有导向套，导向性能好，运行平稳。阀门操作灵活，调节精准。

#### 产品用途:

• 锅炉过热器、再热器、喷水减温系统。低压旁路喷水减温系统。减温减压器、减温器等的水减温供水系统、压力调节。该阀可实现小流量的调节，调节范围大，运行平稳。

- 公称压力: PN16-PN320
- 公称口径: DN20-DN100
- 调节范围: 10:1-100:1
- 主体材质: WCB、A105、12Cr1MoV
- 使用温度:  $\leq 425^{\circ}\text{C}$
- 适用介质: 水
- 连接方式: 法兰、焊接
- 传动方式: 电动(直行程或角行程)气动



## • 电站调节阀

### 高压给水调节阀

#### • 产品特点:

阀盖采用自密封式结构或法兰式，笼式套筒柱塞阀芯，单座锥形密封，泄露等级高。密封面堆焊硬质合金，内件表面喷涂耐冲蚀材料，使用寿命长。密封为金属缠绕垫和增强柔性石墨，密封可靠。

#### • 产品用途:

用于给水流量调节，密封可靠，泄露等级高，寿命长。给水旁路，喷水减温系统。锅炉主给水调节。

- 公称压力: PN16-PN420
- 公称口径: DN20-DN250
- 调节范围: 10:1-100:1
- 主体材质: WCB、WC6、A105
- 使用温度:  $\leq 425^{\circ}\text{C}$
- 适用介质: 水
- 连接方式: 法兰、焊接
- 传动方式: 电动(直行程或角行程)



### 高压差最小流量调节阀

#### • 产品特点:

此阀在高压差范围内可连续调节;采用多级节流,介质逐渐减压,每级压降均在气化压降范围内,抗汽蚀、噪音低;阀芯采用非平衡式结构,单阀座、锥形密封,密封性能好,可达到零泄漏;套筒结构为多孔笼式,小孔严格按所需的调节特性排列,调节性能好;阀芯与套筒阀座配合间隙合理,调节过程漏流少,调节准确,并在阀芯上下设有导向套,调节平稳,无振动、自消能力强;迷宫式结构,介质轴向流动,经过多级节流盘逐级降压,抗汽蚀、低噪音、运行平稳。

#### • 产品用途:

最小流量调节阀用于机组负荷较小时,通过该阀的给水一部分流量返回除氧器水箱,防止给水泵内过热而气化,保证给水泵的正常运行,该阀主要针对给水再循环压差大,工作条件恶劣,介质流速高,对阀内件冲蚀、汽蚀大等特点而开发设计的专用阀门,可与100MW、125MW、200MW、500MW等机组锅炉给水泵配套使用。

- 公称压力: PN100-PN320
- 公称口径: DN20-DN150
- 调节范围: 10:1-100:1
- 主体材质: WCB、A105、25#
- 使用温度:  $\leq 425^{\circ}\text{C}$
- 适用介质: 水
- 连接方式: 法兰、焊接
- 传动方式: 电动、气动



浙江普天阀门科技有限公司

## • 电站疏水球阀

### 电站疏水球阀-阀盖控接

#### • 产品特点:

- 1、1/4回转大大减少填料的磨损和摩擦,防止外漏;
  - 2、防冲刷球体结构,确保阀开初期在同等开度下打开的面积更大,更快的降低压差减少高压差的冲刷时间,有效延长使用寿命;
  - 3、石墨填料和阀座预警采用蝶簧预紧,高温状态下,避免抱死。
  - 4、在一些特殊工况下(如主蒸汽管道疏水阀,除了疏水外还承担开热管蒸汽的排放),由于流速高,冲击力强,使球体在阀腔内产生高频的来回摆动冲击阀杆,扭矩急剧增加,容易造成阀杆断裂和扭曲,造成无法正常使用,采用节流孔板分散阀门刚开启时的能量,最大限度的减少冲刷和汽蚀的发生;
  - 5、阀盖连接拆装方便,可更换配件和日常维护,提高使用寿命。
- 产品用途: 汽机旁路、过热蒸汽旁路的流量和压力控制。锅炉吹灰系统的蒸汽控制和暖管。高温高压蒸汽管道的蒸汽压力调节。

- 产品标准: GB/T12224、ASTM B16.34
- 公称压力: PN100-PN760 (600LB-4500LB)
- 公称口径: DN15-DN100 (1/2"-4")
- 主体材质: A105、F316L、F22、F91、F92、15CrMo、12Cr1MoV
- 使用温度:  $\leq 650^{\circ}\text{C}$
- 适用介质: 水、蒸汽
- 连接方式: 法兰、焊接
- 传动方式: 手柄、蜗轮、气动、电动



## • 抗冲刷截止阀

#### • 产品特点:

- 1、产品设计按照NB/T 47044-2014及ASME B16.34-2013标准;
- 2、阀杆经过调质、氮化处理,具有耐高温、耐磨和良好的抗腐蚀性性能。
- 3、采用抗冲刷阀座、阀瓣,抗冲刷套,都经过氮化处理,具有耐冲刷性能,可为更换配件;
- 4、介质流向采用高进低出,具有启闭力矩小,开启方便的特点。
- 5、阀座、阀瓣密封面采用钴基硬质合金堆焊或等离子喷焊而成,耐高温、耐磨、抗擦伤性能好。
- 6、阀体采用锻造结构;

#### • 产品标准:

- 1、设计标准: 按DL/T 531-1994、JB/T 3595-2002、NB/T 47044-2014的规定。
- 2、设计标准: ASME B16.34-2013的规定。

#### • 公称压力: PN160-PN630 (900LB-3500LB)、 $P_{s100V}$ 、 $P_{s140V}$ 、 $P_{s170V}$ 、 $P_{s100V}$ 、 $P_{s140V}$ 、 $P_{s170V}$

#### • 公称口径: DN10-DN100 (2"-4")

#### • 主体材质: 1、25#、12Cr1MoV

- 2、ASTM A105、ASTM A182 F11、ASTM A182 F22、ASTM A182 F91、ASTM A182 F92

#### • 使用温度: 1、WCB:-29°C~425°C

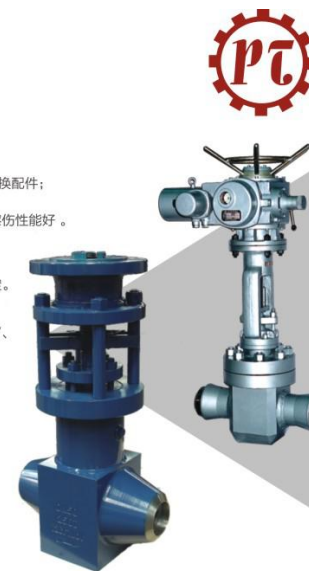
#### 2、合金钢:-29°C~540°C、-29°C~570°C

#### 3、F91:-29°C~610°C

#### • 适用介质: 水、蒸汽等

#### • 连接方式: 焊接

#### • 传动方式: 手动、齿轮驱动、电动、气动、液动



## • 抽气止回阀

#### • 产品特点:

是保护汽轮发电机组的专用快关阀门,它是为了防止汽轮机组突然甩负荷时汽轮机内的压力突然降低,抽气管和各种热管内蒸汽倒流入汽轮机内造成在每分钟3000多转高速旋转的汽轮机叶片突然打反车运转,而造成将汽轮机叶片打碎,毁坏汽轮发电机组的恶性事故,并防止加热器系统管道泄漏使水从抽气管路进入汽轮机内而发生水击事故。在出现上述情况时可在0.5秒内迅速关闭阀门。

#### 结构特点:

- 1、气动止回阀是通过压缩空气来推动气缸内的活塞,活塞推动拨叉,拨叉再带动摇杆轴旋转来打开阀门的,通过电磁阀切断气源用弹簧将活塞推回关闭阀门的。
- 2、阀瓣、阀座密封面采用最新堆焊材料,此密封面耐磨、抗擦伤性能强。
- 3、采用高性能新型填料、密封可靠、操作轻便灵活。

#### • 产品标准:

- 1、设计标准: 按JB/T 3595-2002、NB/T 47044-2014的规定。(汽轮机用抽气止回阀标准还未生效)
- 2、设计标准: ASME B16.34-2013的规定

#### • 公称压力: PN16-PN420 (150LB-2500LB)

#### • 公称口径: DN50-DN500 (2"-20")

#### • 主体材质: 1、WCB

#### 2、ZG20CrMo、ZG15Cr1Mo1V

#### 3、ASTM A216 WCB

#### 4、ASTM A217 WC6、ASTM A217 Wc9

#### • 使用温度: 1、WCB:-29°C~425°C

#### 2、合金钢:-29°C~540°C、-29°C~570°C

#### • 适用介质: 水、蒸汽等

#### • 连接方式: 法兰、焊接

#### • 传动方式: 气动、液动



### 电站疏水球阀-一体式

#### • 产品特点:

- 1、1/4回转大大减少填料的磨损和摩擦,防止外漏;
- 2、防冲刷球体结构,确保阀开初期在同等开度下打开的面积更大,更快的降低压差减少高压差的冲刷时间,有效延长使用寿命;
- 3、石墨填料和阀座预警采用蝶簧预紧,高温状态下,避免抱死;
- 4、在一些特殊工况下(如主蒸汽管道疏水阀,除了疏水外还承担开热管蒸汽的排放),由于流速高,冲击力强,使球体在阀腔内产生高频的来回摆动冲击阀杆,扭矩急剧增加,容易造成阀杆断裂和扭曲,造成无法正常使用,采用节流孔板分散阀门刚开启时的能量,最大限度的减少冲刷和汽蚀的发生;
- 5、一体式设计,更精巧。

#### • 产品标准: GB/T12224、ASTM B16.34

#### • 公称压力: PN100-PN760 (600LB-4500LB)

#### • 公称口径: DN15-DN100 (1/2"-4")

#### • 主体材质: A105、F316L、F22、F91、F92、15CrMo、12Cr1MoV

#### • 使用温度: $\leq 650^{\circ}\text{C}$

#### • 适用介质: 水、蒸汽

#### • 连接方式: 法兰、焊接

#### • 传动方式: 手柄、蜗轮、气动、电动



浙江普天阀门科技有限公司



## • 水压试验堵阀

- 产品特点：  
安装在锅炉过热器出口和再热器进、出口蒸汽管道上，作为进行水压试验时的隔离装置，水压后拆除内部堵板，作为管道使用。下次水压时可再装入堵板。
- 结构特点：  
1、采用压力自密封结构，两端支管为焊接连接；  
2、采用平面O型圈密封，阀座采用不锈钢堆焊而成；  
3、水压试验时装入堵板，水压试验后取出堵板，可进行多次水压试验。
- 产品标准：《GB/T 29462-2012 电站堵阀》
- 公称压力：PN64-PN630 (300LB-3500LB)、P<sub>st</sub>100V-P<sub>st</sub>200V。
- 公称口径：DN100-DN1000 (4"-48")
- 主体材质：1、WCB、ZG20CrMo、Cr5Mo、ZG20CrMoV、ZG15Cr1MoV  
2、25#、12Cr1MoV  
3、ASTM A216 WCB、ASTM A217 WC6、ASTM A217 WC9、ASTM A217 C12A  
4、ASTM A105、ASTM A182 F11、ASTM A182 F22、ASTM A182 F91、A182 F92
- 使用温度：1、WCB:-29℃~425℃  
2、合金钢:-29℃~540℃、-29℃~570℃  
3、F91: -29℃~610℃
- 适用介质：水、蒸汽等
- 连接方式：焊接
- 传动方式：无



## • 空排止回阀

- 产品特点：  
空排止回阀安装在火电机组的高压给大泵出口管道上，防止给水倒流，保护给水泵。该阀配合水泵最小流量自动再循环旁阀工作，当给水泵在低负荷或者出口截止阀关闭状态时，自动再循环旁路阀应处于开启位置，以保证水泵的安全运行。当空排止回阀开启时，再循环旁路阀就自动关闭。不宜用于含有固体颗粒和粘度较大的介质。
- 结构特点：  
1、具有再循环减压设施，使高压介质经过多次小口径绕流，消耗大量的能量，从而降低压力；  
2、阀门只有在流量很低时才具有再循环功能，使泵冷却，在泵正常运行时，并未开启再循环，从而可节省因连续再循环消耗电能和水能；  
3、阀门不需要任何外接能源，完全自动；  
4、阀门应垂直安装。
- 产品标准：1、设计标准：按JB/T 3595-2002、NB/T 47044-2014的规定  
2、设计标准：ASME B16.34-2013的规定
- 公称压力：PN25-PN420 (900LB-2500LB)
- 公称口径：DN80-DN350 (3"-14")
- 主体材质：1、WCB  
2、25#  
3、ASTM A216 WCB  
4、ASTM A105
- 使用温度：WCB:-29℃~425℃
- 适用介质：水
- 连接方式：法兰
- 传动方式：自动



## • 高加系统阀

- 产品特点：  
入口阀和止回阀配套使用，往高压加热器注水后，随着水的压力不断升高，当压力升至一定的压力后，借助作用于入口阀阀杆截面的压差使阀杆向上运动带动阀瓣开通了进入高压加热器的通道，使水进入高压加热器，此时高压加热器投入运行。当高压加热器发生管系破裂，高压加热器内水位超过允许值时，水位信号通过电器装置打开快速启闭阀，凝结水进入入口阀上部活塞缸内，压下活塞，推动阀瓣下移，关闭高压加热器的进口，打开旁路，高压加热器停止运行，整个动作时间为2秒钟。
- 产品标准：  
1、设计标准：按JB/T 3595-2002、NB/T 47044-2014的规定。  
2、设计标准：ASME B16.34-2013的规定
- 公称压力：PN16-PN420 (900LB-2500LB)
- 公称口径：DN100-DN350 (4"-14")
- 主体材质：1、WCB、ZG20CrMo、Cr5Mo、ZG20CrMoV  
2、25#、12Cr1MoV  
3、ASTM A216 WCB、ASTM A217 WC6、ASTM A217 WC9  
4、ASTM A105、ASTM A182 F11、ASTM A182 F22
- 使用温度：1、WCB:-29℃~425℃  
2、合金钢:-29℃~540℃、-29℃~570℃
- 适用介质：水、蒸汽等
- 连接方式：焊接
- 传动方式：手动、电动、液动



出口阀



入口阀



电动三通入口阀

## • 管道吹扫阀

- 产品特点：  
吹扫工艺管道系统安装后，可根据其工作介质使用条件及管道内表面的脏污程度，常用空气吹扫或蒸汽吹扫。空气吹扫应利用生产装置的大型压缩机，也可利用装置中的大型容器氮气，进行间歇性吹扫；吹扫压力不得超过容器和管道的设计压力，流速不宜小于20m/s。蒸汽吹扫应以大流量蒸汽进行吹扫，流速不应低于30m/s。
- 结构特点：  
1、阀门采用楔式闸阀，闸板与阀体导向装置焊硬质合金，以保证阀门频繁开启顺畅。  
2、阀瓣、阀座密封面采用最新堆焊材料，此密封面耐磨、抗损伤性能强。  
3、电动阀杆采用双头或三头螺纹，保证阀门快速开启。
- 产品标准：1、设计标准：按DL/T 531-1994、JB/T 3595-2002、NB/T 47044-2014的规定  
2、设计标准：ASME B16.34-2013的规定
- 公称压力：PN16-PN420 (150LB-2500LB)
- 公称口径：DN50-DN500 (2"-20")
- 主体材质：1、WCB、ZG20CrMo、Cr5Mo、ZG20CrMoV、ZG15Cr1MoV  
2、25#、12Cr1MoV  
3、ASTM A216 WCB、ASTM A217 WC6、ASTM A217 WC9、ASTM A217 C12A  
4、ASTM A105、ASTM A182 F11、ASTM A182 F22、ASTM A182 F91、ASTM A192 F92
- 使用温度：1、WCB:-29℃~425℃  
2、合金钢:-29℃~540℃、-29℃~570℃  
3、F91: -29℃~610℃
- 适用介质：水、蒸汽等
- 连接方式：焊接
- 传动方式：电动、气动、液动

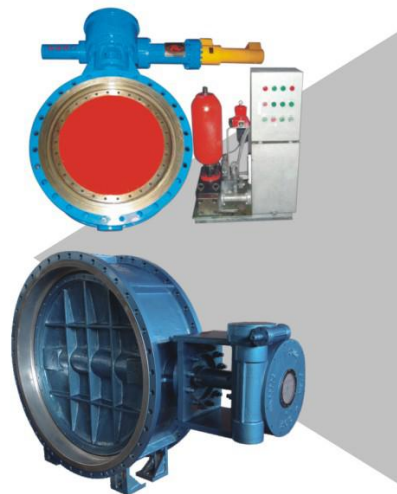


浙江普天阀门科技有限公司

## • 循环水蝶阀

- 产品特点:
  - 1、设计合理、结构紧凑、装拆容易、便于维修。
  - 2、采用偏心结构,减少密封圈的摩擦,延长阀门的使用寿命。
  - 3、阀板密封圈采用“T型”结构,密封副呈线性密封。
  - 4、完全密封,泄露为零。
  - 5、可更换阀板密封圈。
- 产品标准:
 

符合GB/T 12238-2008标准的规定;  
结构长度符合GB/T 12221-2005标准的规定;  
试验符合GB/T 13927-2008标准的规定;  
法兰连接符合GB/T 9113-2010、GB/T 9119-2010、GB/T 17241.6-2008等标准的规定。
- 公称压力: PN2.5/PN6/PN10/PN16
- 公称口径: DN100-DN3000
- 主体材质: HT200/QT450-10/WCB/CF8等
- 使用温度: -15°C ~ 110°C
- 适用介质: 淡水、污水、海水、空气等
- 连接方式: 法兰、对夹、凸耳
- 传动方式: 手动、电动、气动、液动或电、气、液联动



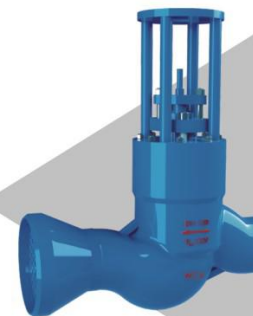
## • 减温减压阀

### 高温高压减压阀

- 产品特点:
 

阀门采用笼式多孔结构,调节性能好,无噪音,无震动。内件可采用单级或多级节流,适用于高压差工况,减压在一个阀内完成。考虑高温条件,阀内配合间隙合理,操作运行灵活。阀盖设计为自密封阀盖,适用于高温高压介质工况。阀座密封面堆硬质合金,阀芯表面喷涂硬质合金,耐冲蚀,寿命长。单阀座锥面密封面,密封可靠,泄漏少,自清功能好。
- 产品用途:
 

汽机旁路、过热蒸汽旁路的流量和压力控制。锅炉吹灰系统的蒸汽控制和暖管。高温高压蒸汽管道的蒸汽压力调节。
- 公称压力: PN100-PN320
- 公称口径: DN20-DN300
- 调节范围: 10:1-100:1
- 主体材质: WCB、WC6或ZG20CrMo、12Cr1MoV
- 使用温度: -29°C-570°C
- 适用介质: 蒸汽
- 连接方式: 法兰、焊接
- 传动方式: 电动、气动



## • 旁路阀



- 产品特点:
  - 1、阀体设计采用有限元法分析,壁厚均匀,防止温度变化产生过高应力。
  - 2、阀体为锻焊结构,质量可靠,能承受和吸收来自管道的压力和振动。
  - 3、非平衡式多小孔笼式阀芯,双级同步可调减压、噪音低、可调节性好,调节范围大。
  - 4、阀内喷水减温,雾化喷嘴的喷水小孔数随负荷同步变化,雾化效果好,无水击。
  - 5、双导向,焊接阀杆芯连接及高温时的合理配合间隙,使运行平稳,无振动。
  - 6、阀座密封面堆硬质合金,阀杆及节流内件表面均喷涂硬质合金,寿命长。
  - 7、单阀座,锥面密封可靠,能自清,泄漏少。
- 结构特点:
 

阀门重量轻,结构紧凑,维修方便,用于汽轮机旁路系统,以提高电站效率,消除蒸汽损失。中高压旁路能在设定的负载范围内有序的启动、关闭和运行,能够控制故障,并向不同工况运行条件下转换,低压旁路以极紧凑结构、快速的反应、低振动、低噪音的特点实现对蒸汽的调节。
- 公称压力:  $P_{s4}2.7V - P_{s7}22V$
- 公称口径: DN80-DN600
- 调节范围: 10:1-100:1
- 主体材质: 12Cr1MoV (可按客户要求)
- 使用温度: -29°C ~ 570°C
- 适用介质: 蒸汽
- 连接方式: 焊接
- 传动方式: 电动、气动、液动

### 减温减压阀

- 产品特点:
 

阀盖采用自密封式结构或法兰式,笼式套筒柱塞阀芯,单座锥形密封,泄漏等级高。密封面堆硬质合金,内件表面喷涂耐冲蚀材料,使用寿命长。密封为金属缠绕垫和增强柔性石墨,密封可靠。无振动。
- 产品用途:
 

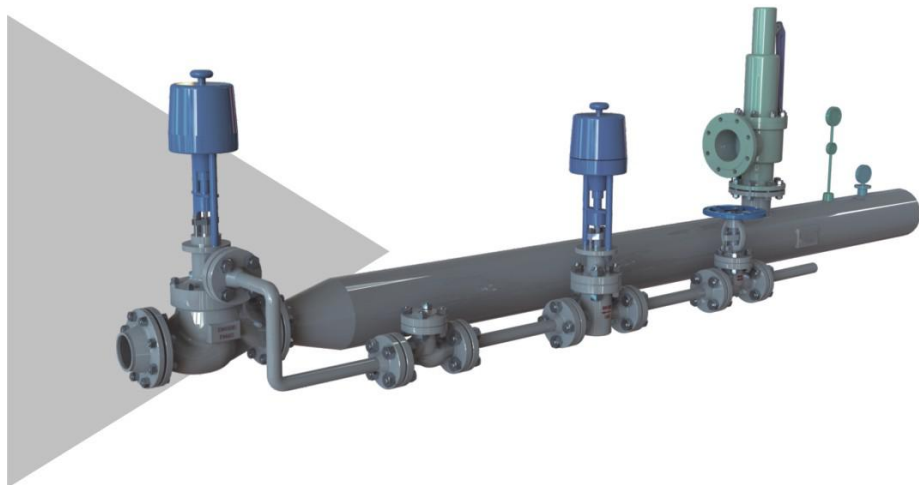
用于给水流量调节,密封可靠,泄漏等级高,寿命长。给水旁路,喷水减温系统。锅炉主给水调节。
- 公称压力:  $P_{s4}50V - P_{s7}200V$
- 公称口径: DN50-DN300
- 调节范围: 20:1-100:1
- 主体材质: WCB、WC6、ZG20CrMo、12Cr1MoV
- 使用温度: -29°C-570°C
- 适用介质: 蒸汽
- 连接方式: 法兰、焊接
- 传动方式: 电动、气动



浙江普天阀门科技有限公司

## • 减温减压装置

- 产品特点：  
WY系列减温减压装置是我公司吸取国内外减温减压的先进技术和结构而开发的新一代产品，它由减温减压阀、蒸汽管道、减温水管道和热力调节装置等四部分组成。
- 产品用途：  
WY系列减温减压装置用在电站和工业锅炉及热电厂等处，将输送来的一次（新）蒸汽压力P1、温度T1进行减温减压，使其二次蒸汽压力P2、温度T2达到生产工艺所要求的数值。WY系列减温减压装置及其配套自控柜（用户要求）具有测量、控制的综合功能，广泛用于电站、石化、轻工、冶金等工业部门及其城市供热、供暖系统。
- 进口压力和温度： 低压P1 $\leq$ 1.0MPa, T1 $\leq$ 300℃；  
中压P1 $\leq$ 4.0MPa, T1 $\leq$ 450℃；  
次高压P1 $\leq$ 5.4MPa, T1 $\leq$ 485℃；  
高温高压P1 $\leq$ 20MPa, T1 $\leq$ 570℃；
- 出口蒸汽压力： 出口蒸汽压力P2、温度T2按用户要求值，其调节精度不低于2.5级
- 噪音范围： 装置正常运行时，在减温减压阀(减压阀)出口中心线同一水平面下游1米并距离管壁1米处测其噪声，总体噪声水平应不大于85dB(A)。



## 石油石化天然气 阀门

国标系列阀门  
美标系列阀门  
低温球阀  
高温耐磨球阀  
化工调节阀  
衬氟阀门  
呼吸阀  
阻火器



浙江普天阀门科技有限公司





## • 国标系列阀门

### 国标闸阀

#### • 产品特点:

闸阀是指关闭件(闸板)沿通路中心线的垂直方向移动的阀门。闸阀在管路中只能作全开和全关切断用,不能作调节和节流。

闸阀关闭时,密封面可以只依靠介质压力来密封,即依靠介质压力将闸板的密封面压向另一侧的阀座来保证密封面的密封,这就是自密封。大部分闸阀是采用强制密封的,即阀门关闭时,要依靠外力强行将闸板压向阀座,以保证密封面的密封性。

开启阀门时,当闸板提升高度等于阀门通径的1:1倍时,流体的通道完全畅通,但在运行时,此位置是无法监视的。实际使用时,是以阀杆的顶点作为标志,即开不动的位置,作为它的全开位置。为考虑温度变化出现锁死现象,通常在开到顶点位置上,再倒回 1/2-1 圈,作为全开阀门的位置。因此,阀门的全开位置,按闸板的位置(即行程)来确定。

- 产品标准: GB 12234、GB 12224
- 公称压力: PN16-PN320
- 公称通径: DN50-DN1200
- 主体材质: WCB、WCC;20CrMo、1Cr5Mo、20CrMoV; CF8、CF8M、CF3、CF3M;LCB、LCC
- 使用温度: -60℃~593℃
- 适用介质: 水、蒸汽、油品、硝酸、醋酸、强氧化性介质及尿素等多种介质
- 连接方式: 法兰、对焊
- 传动方式: 升降式手轮、非升降式手轮、锥齿轮、电动驱动装置、气动驱动装置
- 检验标准: JB/T9092、GB/T13927



## • 国标系列阀门

### 国标截止阀

#### • 产品特点:

截止阀作为一种极其重要的截断类阀门,其密封是通过对阀杆施加扭矩,阀杆在轴向方向上向阀瓣施加压力,使阀瓣密封面与阀座密封面紧密贴合,阻止介质沿密封面之间的缝隙泄漏。

截止阀的密封副由阀瓣密封面和阀座密封面组成,阀杆带动阀瓣沿阀座的中心线作垂直运动。截止阀启闭过程中,启高度较小,易于流量的调节,且制造维修方便,压力适用范围广。

与工业生产中另外一种常用的截断类阀门——闸阀相比,从结构上来说,截止阀比前者简单,便于制造和维修。从使用寿命上来说,截止阀密封面不易磨损及擦伤,阀门启闭过程中阀瓣与阀座密封面之间无相对滑动,因此对密封面的磨损与擦伤较小,所以提高了密封副的使用寿命。截止阀在全开过程中,行程小,其高度相对闸阀较小。截止阀的缺点是,启闭力矩较大且难以实现快速启闭,因阀体内流道比较曲折,流体流动阻力大,造成流体动力在管路中损失较大。

- 产品标准: GB/T 12235、GB/T 12224
- 公称压力: PN16-PN320
- 公称通径: DN50-DN600
- 主体材质: WCB、WCC;20CrMo、1Cr5Mo、20CrMoV; CF8、CF8M、CF3、CF3M;LCB、LCC
- 使用温度: -60℃~593℃
- 适用介质: 水、蒸汽、油品、硝酸、醋酸、强氧化性介质及尿素等多种介质
- 连接方式: 法兰、对焊
- 传动方式: 升降式手轮、非升降式手轮、锥齿轮、电动驱动装置、气动驱动装置
- 检验标准: JB/T9092、GB/T13927



### 国标止回阀

#### ○ 旋启式止回阀

#### • 产品特点:

止回阀这种类型的阀门的作用是只允许介质向一个方向流动,而且阻止反方向流动。通常这种阀门是自动工作的,在一个方向流动的流体压力作用下,阀瓣打开;流体反方向流动时,由流体压力和阀瓣的自重力作用于阀座,从而切断流动。

旋启式止回阀有一个铰链机构,还有一个像门一样的阀瓣自由地靠在倾斜的阀座表面上。为了确保阀瓣每次都能到达阀座面的合适位置,阀瓣设计在铰链机构,以便阀瓣具有足够有旋启空间,并使阀瓣真正的、全面的与阀座接触。阀瓣可以全部用金属制成,也可以在金属上镶嵌皮革、橡胶、或者采用合成覆盖面,这取决于使用性能的要求。旋启式止回阀在完全打开的状况下,流体压力几乎不受阻碍,因此通过阀门的压力降相对较小。倒回 1/2-1 圈,作为全开阀门的位置。因此,阀门的全开位置,按闸板的位置(即行程)来确定。

- 产品标准: GB 12236、GB 12224
- 公称压力: PN16-PN320
- 公称通径: DN50-DN1000
- 主体材质: WCB、WCC;20CrMo、1Cr5Mo、20CrMoV; CF8、CF8M、CF3、CF3M;LCB、LCC
- 使用温度: -196℃~593℃
- 适用介质: 水、蒸汽、油品、硝酸、醋酸、强氧化性介质及尿素等多种介质
- 连接方式: 法兰、对焊
- 传动方式: 靠介质力使阀瓣自动启闭,增加重锤使阀瓣快关,增加液压油缸使阀瓣缓闭
- 检验标准: JB/T9092、GB/T13927



浙江普天阀门科技有限公司

## • 国标系列阀门

### 国标止回阀

#### ○ 升降式止回阀

##### • 产品特点:

止回阀这种类型的阀门的作用是只允许介质向一个方向流动,而且阻止反方向流动。通常这种阀门是自动工作的,在一个方向流动的流体压力作用下,阀瓣打开;流体反方向流动时,由流体压力和阀瓣的自重合阀瓣作用于阀座,从而切断流动。

升降式止回阀的阀瓣坐落在阀体上阀座密封面上。此阀门除了阀瓣可以自由地升降之外,其余部分如同截止阀一样,流体压力使阀瓣从阀座密封面上抬起,介质回流导致阀瓣回落到阀座上,并切断流动。根据使用条件,阀瓣可以是全金属结构,也可以是在阀瓣架上镶嵌橡胶垫或橡胶环的形式。像截止阀一样,流体通过升降式止回阀的通道也是狭窄的,因此通过升降式止回阀的压力降比旋启式止回阀大些。

- 产品标准: GB 12235、GB 12224
- 公称压力: PN16-PN320
- 公称口径: DN50-DN600
- 主体材质: WCB、WCC;20CrMo、1Cr5Mo、20CrMoV; CF8、CF8M、CF3、CF3M;LCB、LCC
- 使用温度: -196℃~593℃
- 适用介质: 水、蒸汽、油品、硝酸、醋酸、强氧化性介质及尿素等多种介质
- 连接方式: 法兰、对焊
- 传动方式: 靠介质力使阀瓣自动启闭,增加重锤使阀瓣快关,增加液压油缸使阀瓣缓闭
- 检验标准: JB/T9092、GB/T13927



### 国标球阀

#### ○ 国标软密封球阀-浮动球阀

##### • 产品特点:

- 1、采用弹性阀座结构设计,阀座与球体的接触面积会随着介质压力的高低而变化,从而可以按需调整密封比压确保密封可靠,开关扭矩低;
- 2、填料压板和填料压套采用分体式设计,填料密封性能更可靠;
- 4、采用V型填料,将填料压盖预紧力及介质力有效转化成阀门的密封力,密封性能更可靠;
- 5、防火防静电设计;
- 6、防吹出阀杆;
- 7、锁定机构。

- 产品标准: GB/T12224、GB/T 12237
- 公称压力: PN10-PN420
- 公称口径: DN15-DN200
- 主体材质: WCB,A105,CF8,F304,CF8M,F316,LCB,LC1,WCC,WCC6,WC9,CF3,F304L,CF3M,F316L,4A,5A,inconel625,Alloy20,Monel,Incoloy,Hastelloy,C5,Ti
- 使用温度: -40℃~200℃
- 适用介质: 水、蒸汽、油品、天然气等
- 连接方式: 法兰、焊接
- 传动方式: 手柄、蜗轮、气动、电动



## • 国标系列阀门

### 国标球阀

#### ○ 国标软密封球阀-固定球阀

##### • 产品特点:

- 1、中低压,口径较小的固定球阀,采用耳轴式;高压、口径较大的固定球阀,采用支撑板式;
- 2、专利防火结构,防火性能可靠;
- 3、防吹出阀杆;
- 4、紧急阀杆密封;
- 5、接点双重密封;
- 6、双阻塞和排放(DBB);
- 7、阀体排放;
- 8、双活塞效应阀座(DIB);
- 9、低温、氯气、氧气、真空场合配置;
- 10、埋地要求;
- 11、加长阀杆;
- 12、NACE 抗硫要求。

- 产品标准: GB/T12224、GB/T 12237
- 公称压力: PN10-PN420
- 公称口径: DN50-DN1000
- 主体材质: WCB,A105,CF8,F304,CF8M,F316,LC,LC1,WCC,WCC6,WC9,CF3,F304L,CF3M,F316L,4A,5A,inconel625,Alloy20,Monel,Incoloy,Hastelloy,C5,Ti
- 使用温度: -40℃~200℃
- 适用介质: 水、蒸汽、油品、天然气等
- 连接方式: 法兰、焊接
- 传动方式: 手柄、蜗轮、气动、电动、液动、气液联动



#### ○ 国标软密封球阀-上装式固定球阀

##### • 产品特点:

- 1、阀座组件采用调整螺母,真正实现在线维修,拆装简单方便。
- 2、专利防火结构,防火性能可靠;
- 3、防吹出阀杆;
- 4、紧急阀杆密封;
- 5、接点双重密封;
- 6、双阻塞和排放(DBB);
- 7、阀体排放;
- 8、双活塞效应阀座(DIB);
- 9、低温、氯气、氧气、真空场合配置;
- 10、埋地要求;
- 11、加长阀杆;
- 12、NACE 抗硫要求。

- 产品标准: GB/T12224、GB/T 12237
- 公称压力: PN10-PN420
- 公称口径: DN50-DN1000
- 主体材质: WCB,A105,CF8,F304,CF8M,F316,LCB,LC1,WCC,WCC6,WC9,CF3,F304L,CF3M,F316L,4A,5A,inconel625,Alloy20,Monel,Incoloy,Hastelloy,C5,Ti
- 使用温度: -40℃~200℃
- 适用介质: 水、蒸汽、油品、天然气等
- 连接方式: 法兰、焊接
- 传动方式: 手柄、蜗轮、气动、电动、液动、气液联动



浙江普天阀门科技有限公司





## ● 国标系列阀门

### 国标球阀

#### ○ 国标硬密封球阀-浮动球阀

- 产品特点:
  - 1、多种阀座结构、多种球体硬化处理方式, 适用不同温度和介质。
  - 2、防吹出阀杆; 3、紧急阀杆密封;
  - 4、双阻塞和排放 (DBB); 5、阀体排放;
  - 6、双活塞效应阀座 (DIB); 7、低温、氯气、氧气、真空场合配置;
  - 8、埋地要求; 9、加长阀杆; 10、NACE 抗硫要求。

- 产品标准: GB/T 12224、GB/T 21385
- 公称压力: PN10-PN420
- 公称口径: DN15-DN200
- 主体材质: WCB,A105,CF8,F304,CF8M,F316,LCB,LC1,WCC,WC6,WC9,CF3,F304L,CF3M,F316L,4A,5A,inconel625,Alloy20,Monel,Incoloy,Hastelloy,C5,Ti
- 使用温度: -40℃~610℃
- 适用介质: 水、蒸汽、油品等
- 连接方式: 法兰、焊接
- 传动方式: 手柄、蜗轮、气动、电动



#### ○ 国标硬密封球阀-固定球阀

- 产品特点:
  - 1、中低压, 口径较小的固定球阀, 采用耳轴式; 高压、口径较大的固定球阀, 采用支撑板式;
  - 2、多种阀座结构、多种球体硬化处理方式, 适用不同温度和介质。
  - 3、防吹出阀杆; 4、紧急阀杆密封; 5、接点双重密封;
  - 6、双阻塞和排放 (DBB); 7、阀体排放;
  - 8、双活塞效应阀座 (DIB); 9、低温、氯气、氧气、真空场合配置;
  - 10、埋地要求; 11、加长阀杆; 12、NACE 抗硫要求。

- 产品标准: GB/T12224、GB/T 21385
- 公称压力: PN10-PN420
- 公称口径: DN50-DN1000
- 主体材质: WCB,A105,CF8,F304,CF8M,F316,LCB,LC1,WCC,WC6,WC9,CF3,F304L,CF3M,F316L,4A,5A,inconel625,Alloy20,Monel,Incoloy,Hastelloy,C5,Ti
- 使用温度: -40℃~610℃
- 适用介质: 水、蒸汽、油品等
- 连接方式: 法兰、焊接
- 传动方式: 手柄、蜗轮、气动、电动、液动、气液联动



#### ○ 国标硬密封球阀-上装式固定球阀

- 产品特点:
  - 1、阀座组件采用调整螺母, 真正实现在线维修, 拆装简单方便。
  - 2、多种阀座结构、多种球体硬化处理方式, 适用不同温度和介质。
  - 3、防吹出阀杆; 4、紧急阀杆密封; 5、接点双重密封;
  - 6、双阻塞和排放 (DBB); 7、阀体排放; 8、双活塞效应阀座 (DIB);
  - 9、低温、氯气、氧气、真空场合配置;
  - 10、埋地要求; 11、加长阀杆; 12、NACE 抗硫要求。

- 产品标准: GB/T12224、GB/T 21385
- 公称压力: PN10-PN420
- 公称口径: DN200-DN1000
- 主体材质: WCB,A105,CF8,F304,CF8M,F316,LCB,LC1,WCC,WC6,WC9,CF3,F304L,CF3M,F316L,4A,5A,inconel625,Alloy20,Monel,Incoloy,Hastelloy,C5,Ti
- 使用温度: -40℃~610℃
- 适用介质: 水、蒸汽、油品等
- 连接方式: 法兰、焊接
- 传动方式: 手柄、蜗轮、气动、电动、液动、气液联动



## ● 国标系列阀门

### 国标球阀

#### ○ 水轮机进水球阀-液控球阀

- 产品特点:
  - 1、电气控制系统采用PLC智能控制, 使电气线路大大简化, 具有较强的故障自我诊断功能。可本地、远程控制, 受中控室及与水轮机联动控制, 自动化程度高, 安全可靠, 是实现水电站“少人值班、无人职守”管理理念的理想设备;
  - 2、液控系统采用蓄能器储能, 当水电站停电无电源时, 蓄能器释能, 可实现紧急动水关闭球阀, 为机组安全运行提供足够的安全保证;
  - 3、适用水头范围广, 最高可达到1600米水头;
  - 4、流体阻力小, 球阀是所有阀类中流体阻力最小的一种, 阀门全开后, 流道为光滑通孔, 水力损失小。
  - 5、开关迅速、方便, 只要阀杆转动90°, 球阀就完成了全开或全关动作, 很容易实现快速启闭。
  - 6、阀杆密封可靠。球阀启闭时阀杆只作旋转运动, 因此阀杆的填料密封不易被破坏, 且阀杆倒密封的密封力随介质压力的增加而增大。

- 产品标准: GB/T 14478
- 公称压力: PN25-PN100
- 公称口径: DN300-DN1000
- 主体材质: WCB, A105
- 使用温度: -29℃~120℃
- 适用介质: 水
- 连接方式: 法兰
- 传动方式: 气液联动



### 国标蝶阀

#### ● 产品特点:

- 1、三偏心结构, 蝶板与阀座瞬间接触或脱离, 真正实现零磨损、零泄漏;
- 2、由于密封圈被完全镶嵌于蝶板内, 维护时不用将整个阀门拆下, 更换方便, 大大降低了维护成本;
- 3、密封圈采用软硬层叠式不锈钢片和柔性石墨板 (石墨橡胶板、石棉橡胶板等) 的密封面, 使其具有金属硬密封和弹性密封的双重优点, 无论在低温和高温工况下均有优良的密封性能。
- 4、阀座密封锥面采用堆焊硬质合金, 使得密封面耐磨损, 使用寿命长, 可连续启闭10000次以上而无损伤。
- 5、通过选用合适材料使得阀门具有耐低 (高) 温、耐腐蚀的性能。
- 6、由于全部采用耐火材料, 具有可靠的耐火性;
- 7、三偏心结构使阀门具有自锁功能, 蝶板关到密封位置时立即实现自锁, 不会发生蝶板过位的故障;
- 8、阀门操作轻松自如, 输出转矩低, 蝶板流线形设计, 压力损失系数低, 可谓是节能产品;
- 9、密封阀座可调节, 有利于装配与维修; 即可关闭截断介质, 也可以任意调节介质流量。
- 10、阀门与管道的连接方式有法兰和对夹连接, 即可手动, 也可电动、气动、液动或电、气、液联动;

#### ● 产品标准:

- 1、设计、制造按GB12238-2008及JB/T 8527-97的规定;
- 2、法兰按GB/T9112-9124-2000 (钢制法兰)、GB17241.6-1998 (铸铁法兰) 等的规定;
- 3、结构长度按GB12221-2000的规定;
- 4、产品的出厂检验及试验按GB/T13927-92及JB/T9092-1999的规定。

- 公称压力: PN6-PN160
- 公称口径: DN100-DN3000

- 主体材质: WCB,CF8,CF8M,LCB, LC1,WCC,WC6,WC9,CF3,CF3M,4A,5A,inconel625,Alloy20,Monel,Incoloy,Hastelloy,C5,钛等。

- 使用温度: -60℃~450℃
- 适用介质: 水、蒸汽
- 连接方式: 法兰、对夹、凸耳、对焊
- 传动方式: 手动、电动、气动、液动或电、气、液联动;



浙江普天阀门科技有限公司



## • 美标系列阀门

### 美标闸阀

- 产品特点：  
闸阀是指关闭件（闸板）沿通路中心线的垂直方向移动的阀门。闸阀在管路中只能作全开和全关切断用，不能作调节和节流。  
闸阀关闭时，密封面可以只依靠介质压力来密封，即依靠介质压力将闸板的密封面压向另一侧的阀座来保证密封面的密封，这就是自密封。大部分闸阀是采用强制密封的，即闸阀关闭时，要依靠外力强行将闸板压向阀座，以保证密封面的密封性。  
开启闸阀时，当闸板提升高度等于阀门通径的1:1倍时，流体的通道完全畅通，但在运行时，此位置是无法监视的。实际使用时，是以阀杆的顶点作为标志，即开不动的位置，作为它的全开位置。为考虑温度变化出现锁死现象，通常在开到顶点位置上，再倒回1/2~1圈，作为全开阀门的位置。因此，阀门的全开位置，按闸板的位置（即行程）来确定。
- 产品标准：API 600、API 6D、ASME B16.34
- 公称压力：150LB-2500LB
- 公称通径：2"-60"
- 主体材质：A216 WCB、WCC；A217 WC6、WC9、C5、C12、C12A、CA15；A351 CF8、CF8M、CF3、CF3M；A352 LCB、LCC
- 使用温度：-60℃~593℃
- 适用介质：水、蒸汽、油品、硝酸、醋酸、强氧化性介质及尿素等多种介质
- 连接方式：法兰、对焊
- 传动方式：升降式手轮、非升降式手轮、锥齿轮、电动驱动装置、气动驱动装置
- 检验标准：API 598、ISO 5208



### 美标截止阀

- 产品特点：  
截止阀作为一种极其重要的截断类阀门，其密封是通过阀杆施加扭矩，阀杆在轴向方向上向阀瓣施加压力，使阀瓣密封面与阀座密封面紧密贴合，阻止介质沿密封面之间的缝隙泄漏。  
截止阀的密封副由阀瓣密封面和阀座密封面组成，阀杆带动阀瓣沿阀座的中心线作垂直运动。截止阀启闭过程中启闭高度较小，易于流量的调节，且制造维修方便，压力适用范围广。  
与工业生产中另外一种常用的截断类阀门——闸阀相比，从结构上来说，截止阀比前者简单，便于制造和维修。从使用寿命上来说，截止阀密封面不易磨损及擦伤，阀门启闭过程中阀瓣与阀座密封面之间无相对滑动，因此对密封面的磨损与擦伤较小，所以提高了密封副的使用寿命。截止阀在全开过程中阀瓣行程小，其高度相对闸阀较小。截止阀的缺点是，启闭力矩较大且难以实现快速启闭，因阀体内流道比较曲折，流体流动阻力大，造成流体动力在管路中损失较大。
- 产品标准：BS 1873、ASME B16.34
- 公称压力：150LB-2500LB
- 公称通径：2"-24"
- 主体材质：A216 WCB、WCC；A217 WC6、WC9、C5、C12、C12A、CA15；A351 CF8、CF8M、CF3、CF3M；A352 LCB、LCC
- 使用温度：-60℃~593℃
- 适用介质：水、蒸汽、油品、硝酸、醋酸、强氧化性介质及尿素等多种介质
- 连接方式：法兰、对焊
- 传动方式：升降式手轮、非升降式手轮、锥齿轮、电动驱动装置、气动驱动装置
- 检验标准：API 598、ISO 5208、BS 6364



## • 美标系列阀门

### 美标止回阀

- 产品特点：  
止回阀这种类型的阀门的作用是只允许介质向一个方向流动，而且阻止反方向流动。通常这种阀门是自动工作的，在一个方向流动的流体压力作用下，阀瓣打开；流体反方向流动时，由流体压力和阀瓣的自重合力使阀瓣作用于阀座，从而切断流动。  
旋启式止回阀有一个铰链机构，还有一个像门一样的阀瓣自由地靠在倾斜的阀座表面上。为了确保阀瓣每次都能到达阀座面的合适位置，阀瓣设计在铰链机构，以便阀瓣具有足够旋启空间，并使阀瓣真正的、全面的与阀座接触。阀瓣可以全部用金属制成，也可以在金属上镶嵌皮革、橡胶、或者采用合成覆盖面，这取决于使用性能的要求。旋启式止回阀在完全打开的状况下，流体压力几乎不受阻碍，因此通过阀门的压力降相对较小。
- 产品标准：API 6D、API 594、BS 1868、ASME B16.34
- 公称压力：150LB-2500LB
- 公称通径：2"-50"
- 主体材质：A216 WCB、WCC；A217 WC6、WC9、C5、C12、C12A、CA15；A351 CF8、CF8M、CF3、CF3M；A352 LCB、LCC
- 使用温度：-196℃~593℃
- 适用介质：水、蒸汽、油品、硝酸、醋酸、强氧化性介质及尿素等多种介质
- 连接方式：法兰、对焊
- 传动方式：靠介质力使阀瓣自动启闭，增加重锤使阀瓣快关，增加液压缸使阀瓣缓闭
- 检验标准：API 598、ISO 5208



### 美标球阀

#### ○ 美标软密封浮动球阀

- 产品特点：  
1、采用弹性阀座结构设计，阀座与球体的接触面积会随着介质压力的高低而变化，从而可以按需调整密封比压确保密封可靠，开关扭矩低；  
2、填料压板和填料压套采用分体式设计，填料密封性能更可靠；  
3、采用V型填料，将填料压盖预紧力及介质力有效转化成阀门的密封力，密封性能更可靠；  
4、防火防静电设计； 5、防吹出阀杆； 6、锁定机构。
- 产品标准：API 6D、ASTM B16.34
- 公称压力：150LB-2500LB
- 公称通径：1/2"-8"
- 主体材质：WCB、A105、CF8、F304、CF8M、F316、LCB、LC1、WCC、WC6、WC9、CF3、F304L、CF3M、F316L、4A、5A、Inconel 625、Alloy 20、Monel、Incoloy、Hastelloy、C5、Ti
- 使用温度：-40℃~200℃
- 适用介质：水、蒸汽、油品、天然气等
- 连接方式：法兰、焊接
- 传动方式：手柄、蜗轮、气动、电动



#### ○ 美标软密封固定球阀

- 产品特点：  
1、中低压，口径较小的固定球阀，采用耳轴式；高压、口径较大的固定球阀，采用支撑板式；  
2、专利防火结构，防火性能可靠； 3、防吹出阀杆； 4、紧急阀杆密封；  
5、接点双重密封； 6、双阻塞和排放（DBB）； 7、阀体排放；  
8、双活塞效应阀座（DIB）； 9、低温、氯气、氧气、真空场合配置；  
10、埋地要求； 11、加长阀杆； 12、NACE 抗硫要求。
- 产品标准：API 6D、ASTM B16.34
- 公称压力：150LB-2500LB
- 公称通径：2"-40"
- 主体材质：WCB、A105、CF8、F304、CF8M、F316、LCB、LC1、WCC、WC6、WC9、CF3、F304L、CF3M、F316L、4A、5A、Inconel 625、Alloy 20、Monel、Incoloy、Hastelloy、C5、Ti
- 使用温度：-40℃~200℃
- 适用介质：水、蒸汽、油品、天然气等
- 连接方式：法兰、焊接
- 传动方式：手柄、蜗轮、气动、电动、液动、气液联动



浙江普天阀门科技有限公司



## • 美标系列阀门

### 美标球阀

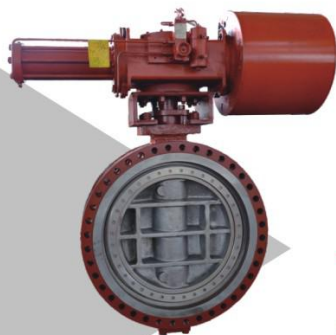
#### ○ 美标软密封上装式固定球阀

- 产品特点:
  - 1、阀座组件采用调整螺母,真正实现在线维修,拆装简单方便。
  - 2、专利防火结构,防火性能可靠;
  - 3、防吹出阀杆;
  - 4、紧急阀杆密封;
  - 5、接点双重密封;
  - 6、双阻塞和排放(DBB);
  - 7、阀体排放;
  - 8、双活套效应阀座(DIB);
  - 9、低温、氧气、氢气、真空场合配置;
  - 10、埋地要求; 11、加长阀杆; 12、NACE 抗硫要求。
- 产品标准: API6D、API608、ASTM B16.34
- 公称压力: 150LB-2500LB
- 公称口径: DN200-DN1000
- 主体材质: WCB,A105,CF8,F304,CF8M,F316,LCB,LC1,WCC,WC6,WC9,CF3,F304L,CF3M,F316L,4A,5A,inconel625,Alloy20,Monel,Incoloy,Hastelloy,C5,Ti
- 使用温度: -40℃~200℃
- 适用介质: 水、蒸汽、油品、天然气等
- 连接方式: 法兰、焊接
- 传动方式: 手柄、蜗轮、气动、电动、液动、气液联动



### 美标蝶阀

- 产品特点:
  - 1、三偏心结构,蝶板与阀座瞬间接触或脱离,真正实现零磨损、零泄漏;
  - 2、由于密封圈被完全镶嵌于蝶板内,维护时不用将整个阀门拆下,更换方便,大大降低了维护成本;
  - 3、密封圈采用软质层叠式不锈钢片和柔性石墨板(石墨橡胶板、石棉橡胶板等)的密封面,使其具有金属硬密封和弹性密封的双重优点,无论在低温和高温工况下均有优良的密封性能。
  - 4、阀座密封锥面采用堆焊硬质合金,使得密封面耐磨损,使用寿命长,可连续启闭10000次以上而无损伤。
  - 5、通过选用合适材料使得阀门具有耐低(高)温,耐腐蚀的性能。
  - 6、由于全部采用耐火材料,具有可靠的耐火性;
  - 7、三偏心结构使阀门具有自锁功能,蝶板关到密封位置时立即实现自锁,不会发生蝶板关过位的故障;
  - 8、阀门操作轻松自如,输出端转矩低,蝶板流线形设计,压力损失系数低,可謂是节能产品;
  - 9、密封阀座可调节,有利于装配与维修;即可关闭截断介质,也可以任意调节介质流量。
  - 10、阀门与管道的连接方式有法兰和对夹连接,即可手动,也可电动、气动、液动或电、气、液联动;
- 产品标准: 1、设计、制造按ANSI B16.34的规定;  
2、法兰按ANSI B16.5和MSS-SP-44CL的规定;  
3、结构长度API609及ASME B16.10的规定;  
4、产品的出厂检验及试验按API598的规定。
- 公称压力: ASME 150LB-900LB
- 公称口径: 4"-120"
- 主体材质: WCB,CF8,CF8M,LCB,LC1,WCC,WC6,WC9,CF3,CF3M,4A,5A,inconel625,Alloy20,Monel,Incoloy,Hastelloy,C5,钛等。
- 使用温度: -60℃~450℃
- 适用介质: 水、蒸汽
- 连接方式: 法兰、对夹、凸耳、对焊
- 传动方式: 手动,电动、气动、液动或电、气、液联动;



## • 低温球阀

### • 产品特点:

根据标准要求,温度低于-50℃的球阀,一般采用长颈结构设计,以提高填料处的温度,确保阀杆填料的可靠密封,颈部长度一般按标准要求设计,用户有特殊要求,也可按合同要求。  
用于低温介质的阀门,当阀门处在关闭位置时,滞留在阀门中腔的低温液体介质在温度升高时因气化而使体积急剧膨胀,导致阀门中腔压力异常升高,严重的会造成阀门破裂等事故。本公司球阀具有中腔自动泄压功能,当中腔异常升压时,中腔介质能够依靠其自身的作用力推动阀座而自动泄压,从而确保阀门的安全。  
根据合同要求,可以进行低温试验,以检验阀门在低温下的操作扭矩、密封性能等指标。  
阀门的零部件经过低温处理,以确保零部件在低温下形状和尺寸的稳定性。

- 产品标准: BS 6364 低温用阀门, ASME B 16.34 法兰端、螺纹端和焊接端阀门, SHELL SPE 77/200低温及超低温用阀门, GB/T 24925 低温阀门技术条件
- 公称压力: PN16-PN100 (150LB-1500LB)、JIS 10K-JIS 20K
- 公称口径: 侧装式浮动球阀DN15(1/2")-DN150(6"), 上装式浮动球阀DN15(1/2")-DN150(6"), 侧装式固定球阀DN150(6")-DN300(12"), 上装式固定球阀DN150(6")-DN300(12")
- 主体材质: ASTM A351 CF8/ASTM A351 CF8M/ASTM A351 CF3/ASTM A351 CF3M
- 使用温度: -196℃~-29℃
- 适用介质: 液氨,液氧,液氮,液氩,液氦,液态甲烷,液态二氧化碳,液化天然气等
- 连接方式: 法兰连接,对夹连接和焊接连接等
- 传动方式: 低温球阀的驱动方式为手动、蜗轮蜗杆传动、气动或电动



浙江普天阀门科技有限公司





## ● 高温耐磨球阀

### ○ 高温耐磨浮动球阀

- 产品特点:
  - 1、多种阀座结构、多种球体硬化处理方式, 适用不同温度和介质。
  - 2、防吹出阀杆; 3、紧急阀杆密封;
  - 4、双阻塞和排放 (DBB); 5、阀体排放;
  - 6、双活塞效应阀座 (DIB); 7、低温、氯气、氧气、真空
- 场合配置:
  - 8、埋地要求; 9、加长阀杆; 10、NACE 抗硫要求。
- 产品标准: API6D、API608、ASTM B16.34
- 公称压力: 150LB-2500LB
- 公称口径: 1/2"-8"
- 主体材质: WCB,A105,CF8,F304,CF8M,F316,LCB,LC1,WCC,WC6,WC9,CF3,F304L,CF3M,F316L,4A,5A,inconel625,Alloy20,Monel,Incoloy,Hastelloy,C5,Ti
- 使用温度: -40℃~610℃
- 适用介质: 水、蒸汽
- 连接方式: 法兰、焊接
- 传动方式: 手柄、蜗轮、气动、电动



### ○ 高温耐磨固定球阀

- 产品特点:
  - 1、中低压, 口径较小的固定球阀, 采用耳轴式; 高压、口径较大的固定球阀, 采用支撑板式;
  - 2、多种阀座结构、多种球体硬化处理方式, 适用不同温度和介质。
  - 3、防吹出阀杆; 4、紧急阀杆密封;
  - 5、接点双重密封; 6、双阻塞和排放 (DBB);
  - 7、阀体排放; 8、双活塞效应阀座 (DIB);
  - 9、低温、氯气、氧气、真空
- 场合配置:
  - 10、埋地要求; 11、加长阀杆; 12、NACE 抗硫要求。
- 产品标准: API6D、API608、ASTM B16.34
- 公称压力: 150LB-2500LB
- 公称口径: 2"-40"
- 主体材质: WCB,A105,CF8,F304,CF8M,F316,LCB,LC1,WCC,WC6,WC9,CF3,F304L,CF3M,F316L,4A,5A,inconel625,Alloy20,Monel,Incoloy,Hastelloy,C5,Ti
- 使用温度: -40℃~610℃
- 适用介质: 水、蒸汽
- 连接方式: 法兰、焊接
- 传动方式: 手柄、蜗轮、气动、电动、液动、气液联动



### ○ 高温耐磨上装式球阀

- 产品特点:
  - 1、阀座组件采用调整螺母, 真正实现在线维修, 拆装简单方便。
  - 2、多种阀座结构、多种球体硬化处理方式, 适用不同温度和介质。
  - 3、防吹出阀杆; 4、紧急阀杆密封;
  - 5、接点双重密封; 6、双阻塞和排放 (DBB);
  - 7、阀体排放; 8、双活塞效应阀座 (DIB);
  - 9、低温、氯气、氧气、真空
- 场合配置:
  - 10、埋地要求; 11、加长阀杆; 12、NACE 抗硫要求。
- 产品标准: API6D、API608、ASTM B16.34
- 公称压力: 150LB-2500LB
- 公称口径: 8"-40"
- 主体材质: WCB,A105,CF8,F304,CF8M,F316,LCB,LC1,WCC,WC6,WC9,CF3,F304L,CF3M,F316L,4A,5A,inconel625,Alloy20,Monel,Incoloy,Hastelloy,C5,Ti
- 使用温度: -40℃~610℃
- 适用介质: 水、蒸汽
- 连接方式: 法兰、焊接
- 传动方式: 手柄、蜗轮、气动、电动、液动、气液联动



## ● 化工调节阀

### ○ 单座式调节阀

- 产品特点:
 

单座调节阀是一种顶导向结构调节阀, 阀体结构紧凑, 流通呈S流线型的通道, 其压力损失小, 流量大, 可调范围广, 流量特性精度高, 抗振性好。调节阀可配多弹簧薄膜执行机构, 输出力大。适用于控制各种不同压力和温度的流体和高粘度介质。
- 产品标准: ANSI、GB
- 公称压力: PN16-PN160 (150LB-900LB)
- 公称口径: DN15-DN250 (1/2" -10")
- 主体材质: WCB、WC6、CF8、CF3等
- 使用温度: -29℃~600℃
- 适用介质: 水、蒸汽、油品
- 连接方式: 法兰、对焊
- 传动方式: 电动、气动或其他



### ○ 笼式调节阀

- 产品特点:
 

笼式调节阀是一种利用内部笼壳与活塞来调节流量的调节阀, 阀体结构合理, 阀内流体通道呈流线型, 还设有一个改善流体平衡流动的导向翼, 压力损失小, 流量大, 可调范围广。流量特性曲线精度高, 动态稳定性好。噪音低, 空化腐蚀小, 适宜控制各种工艺流体。可配用ZMX系列多弹簧薄膜执行机构或电动执行机构, 达到平稳调节, 使用寿命长。

- 产品标准: ANSI、GB
- 公称压力: PN16-PN250 (150LB-1500LB)
- 公称口径: DN15-DN400 (1/2" -16")
- 主体材质: WCB、WC6、CF8、CF3等
- 使用温度: -29℃~600℃
- 适用介质: 水、蒸汽、油品
- 连接方式: 法兰、对焊
- 传动方式: 电动、气动或其他



### ○ LNG低温控制阀

- 产品特点:
 

LNG低温控制阀适用于低温工况液化天然气控制流量用。主要有单座和套筒阀两大类, 在调节过程中通过改变阀门流通面积的大小来达到压力和流量调节的目的, 此系列低温阀门被用于控制温度低至-198℃的液体和气体。
- 产品标准: ANSI、GB
- 公称压力: PN16-PN160 (150LB-900LB)
- 公称口径: DN15-DN250 (1/2" -10")
- 主体材质: CF8、CF8M、CF3、CF3M
- 使用温度: ≥-200℃
- 适用介质: 天然气
- 连接方式: 法兰、对焊
- 传动方式: 电动、气动或其他



浙江普天阀门科技有限公司





## ● 衬氟系列阀门

### ○ 衬氟蝶阀

- 产品特点：全通径 低扭矩 重量轻 启闭迅速 介质无滞留。
- 产品标准：API609 GB/T12238 GB/T26144 HG3704
- 公称压力：CL150 PN10 PN16
- 公称口径：DN50-DN600
- 主体材质：WCB 球墨铸铁 不锈钢
- 内衬材料：PTFE PFA FEP PVDF PO ETFE UPE
- 使用温度：-46℃~180℃（根据本体及内衬材料以及使用压差的不同，使用温度随之变化）
- 适用介质：除熔融碱金属和元素氟外的腐蚀性介质
- 连接方式：法兰 对夹（ASME B16.5、GB9113、EN1092）
- 传动方式：手动 蜗轮传动 电动 气动



### ○ 衬氟隔膜阀

- 产品特点：启闭迅速 维护方便 可在线更换启闭件，静密封结构可实现外部零泄漏
- 产品标准：EN13397 GB12239 HG3704
- 公称压力：CL150 PN10 PN16
- 公称口径：DN15-DN200
- 主体材质：WCB 球墨铸铁 不锈钢
- 内衬材料：PFA FEP PVDF PO UPE
- 使用温度：-46℃~180℃（根据本体及内衬材料以及使用压差的不同，使用温度随之变化）
- 适用介质：除熔融碱金属和元素氟外的腐蚀性介质
- 连接方式：法兰（ASME B16.5、GB9113、EN1092）
- 传动方式：手动 电动 气动



### ○ 衬氟球阀

- 产品特点：全通径 无流阻 启闭迅速 介质滞留少
- 产品标准：API608 API6D GB/T12237 HG3704
- 公称压力：CL150 PN10 PN16
- 公称口径：DN50-DN400
- 主体材质：WCB 球墨铸铁 不锈钢
- 内衬材料：PFA FEP PVDF PO ETFE UPE
- 使用温度：-46℃~180℃（根据本体及内衬材料以及使用压差的不同，使用温度随之变化）
- 适用介质：除熔融碱金属和元素氟外的腐蚀性介质
- 连接方式：法兰（ASME B16.5 GB9113 EN1092）
- 传动方式：手动 蜗轮传动 电动 气动



## ● 衬氟系列阀门

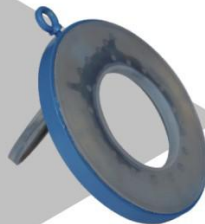
### ○ 衬氟H76双瓣止回阀

- 产品特点：该产品采用对夹式连接，结构紧凑，由于阀瓣的关闭行程短，并有弹簧加载，关闭速度快，可显著减少水锤现象。产品具有体积小、重量轻、动作灵敏、密封可靠、安装方便等特点，可水平安装或垂直安装，全衬里结构确保了弹簧的抗强腐蚀性，适用于除熔融碱金属和元素氟外的各种强腐蚀性介质。
- 产品标准：API6D JB/T8937 ISO14313
- 公称压力：CL150 PN10 PN16
- 公称口径：DN50-DN600
- 主体材质：WCB 球墨铸铁 不锈钢
- 内衬材料：PFA FEP PVDF PO ETFE
- 使用温度：-46℃~180℃（根据本体及内衬材料以及使用压差的不同，使用温度随之变化）
- 适用介质：除熔融碱金属和元素氟外的腐蚀性介质
- 连接方式：法兰 对夹（ASME B16.5、GB9113、EN1092）
- 传动方式：自动



### ○ 衬氟H74止回阀

- 产品特点：重量轻 立卧通用 成本低
- 产品标准：API6D JB/8937
- 公称压力：CL150 PN10 PN16
- 公称口径：DN50-DN400
- 主体材质：WCB 不锈钢
- 内衬材料：PFA FEP PVDF PO ETFE
- 使用温度：-46℃~180℃（根据本体及内衬材料以及使用压差的不同，使用温度随之变化）
- 适用介质：除熔融碱金属和元素氟外的腐蚀性介质
- 连接方式：对夹（ASME B16.5 GB9113 EN1092）
- 传动方式：自动



### ○ 衬氟H44止回阀

- 产品特点：全通径 流阻小
- 产品标准：API6D GB/T12236 HG3704
- 公称压力：CL150 PN10 PN16
- 公称口径：DN50-DN200
- 主体材质：WCB 球墨铸铁 不锈钢
- 内衬材料：PFA FEP PVDF PO ETFE
- 使用温度：-46℃~180℃（根据本体及内衬材料以及使用压差的不同，使用温度随之变化）
- 适用介质：除熔融碱金属和元素氟外的腐蚀性介质
- 连接方式：法兰（ASME B16.5 GB9113 EN1092）
- 传动方式：自动



### ○ 衬氟H41止回阀

- 产品特点：全通径 水平安装 冲击力小
- 产品标准：GB/T12235 HG3704
- 公称压力：CL150 PN10 PN16
- 公称口径：DN50-DN200
- 主体材质：WCB 球墨铸铁 不锈钢
- 内衬材料：PFA FEP PVDF PO ETFE
- 使用温度：-196℃~180℃（根据本体及内衬材料以及使用压差的不同，使用温度随之变化）
- 适用介质：除熔融碱金属和元素氟外的腐蚀性介质
- 连接方式：法兰
- 传动方式：自动



浙江普天阀门科技有限公司



## • 衬氟系列阀门

### ○ 衬氟H42止回阀

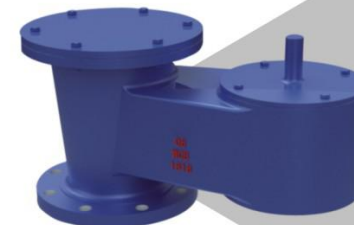
- 产品特点：全通径 垂直安装 冲击力小
- 产品标准：GB/T12235 HG3704
- 公称压力：CL150 PN10 PN16
- 公称通径：DN50-DN200
- 主体材质：WCB 球墨铸铁 不锈钢
- 内衬材料：PFA FEP PVDF PO ETFE UPE
- 使用温度：-46℃~180℃
- （根据本体及内衬材料以及使用压差的不同，使用温度随之变化）
- 适用介质：除熔融碱金属和元素氟外的腐蚀性介质
- 连接方式：法兰（ASME B16.5 GB9113 EN1092）
- 传动方式：自动



## • 呼吸阀

### ○ 单吸阀

- 产品特点：
  - 1.可以避免储罐因超压或负压而受损失，同时可以回收储罐“呼吸”带来的蒸发损失。
  - 2.可以根据用户需求增加阻火器、夹套等功能结构。
- 产品标准：设计、检验标准API 2000、SY/T 0511.1-2010
- 公称压力：PN10、PN16、PN25（CL150）
- 开启压力：<1.0MPa
- 公称通径：DN25-DN300（1”-12”）
- 主体材质：WCB、CF8、CF3、CF8M、CF3M/等
- 使用温度：≤150℃
- 适用介质：各种挥发性气体
- 连接方式：法兰
- 传动方式：自动



### ○ 衬氟截止阀

- 产品特点：行程短 强制密封
- 产品标准：GB12235 HG3704
- 公称压力：CL150 PN10 PN16
- 公称通径：DN15-DN200
- 主体材质：WCB 不锈钢
- 内衬材料：PFA FEP PVDF PO ETFE
- 使用温度：-46℃~80℃（根据本体及内衬材料以及使用压差的不同，使用温度随之变化）
- 适用介质：除熔融碱金属和元素氟外的腐蚀性介质
- 连接方式：法兰（ASME B16.5 GB9113 EN1092）
- 传动方式：手动 电动 气动



### ○ 管道排放单吸阀

- 产品特点：
  - 1.可以避免储罐因超压或负压而受损失，同时可以回收储罐“呼吸”带来的蒸发损失。
  - 2.可以根据用户需求增加阻火器、夹套等功能结构。
- 产品标准：设计、检验标准API 2000、SY/T 0511.1-2010
- 公称压力：PN10、PN16、PN25（CL150）
- 开启压力：<1.0MPa
- 公称通径：DN25-DN300（1”-12”）
- 主体材质：WCB、CF8、CF3、CF8M、CF3M、铝合金
- 使用温度：≤150℃
- 适用介质：各种挥发性气体
- 连接方式：法兰
- 传动方式：自动

### ○ 衬氟闸阀

- 产品特点：全通径 流阻小 强制密封
- 产品标准：API 600 GB12234 HG3704
- 公称压力：CL150 PN10 PN16
- 公称通径：DN15-DN200
- 主体材质：WCB 不锈钢
- 内衬材料：PFA FEP PVDF PO ETFE
- 使用温度：-46℃~180℃（根据本体及内衬材料以及使用压差的不同，使用温度随之变化）
- 适用介质：除熔融碱金属和元素氟外的腐蚀性介质
- 连接方式：法兰（ASME B16.5 GB9113 EN1092）
- 传动方式：手动 电动 气动



### ○ 大气排放单吸阀

- 产品特点：
  - 1.可以避免储罐因超压或负压而受损失，同时可以回收储罐“呼吸”带来的蒸发损失。
  - 2.可以根据用户需求增加阻火器、夹套等功能结构。
- 产品标准：设计、检验标准API 2000、SY/T 0511.1-2010
- 公称压力：PN10、PN16、PN25（CL150）
- 开启压力：<1.0MPa
- 公称通径：DN25-DN300（1”-12”）
- 主体材质：WCB、CF8、CF3、CF8M、CF3M、铝合金
- 使用温度：≤150℃
- 适用介质：各种挥发性气体
- 连接方式：法兰
- 传动方式：自动



浙江普天阀门科技有限公司



## ●呼吸阀

### ○排大气呼吸阀

- 产品特点:
  - 1.可以避免储罐因超压或负压而受损失,同时可以回收储罐“呼吸”带来的蒸发损失。
  - 2.可以根据用户需求增加阻火器、夹套等功能结构。
- 产品标准:设计、检验标准API 2000、SY/T 0511.1-2010
- 公称压力:PN10、PN16、PN25 (CL150)
- 开启压力:<1.0MPa
- 公称口径:DN25-DN300 (1"-12")
- 主体材质:WCB、CF8、CF3、CF8M、CF3M、铝合金
- 使用温度:≤150℃
- 适用介质:各种挥发性气体
- 连接方式:法兰
- 传动方式:自动



### ○管道排放呼吸阀

- 产品特点:
  - 1.可以避免储罐因超压或负压而受损失,同时可以回收储罐“呼吸”带来的蒸发损失。
  - 2.可以根据用户需求增加阻火器、夹套等功能结构。
- 产品标准:设计、检验标准API 2000、SY/T 0511.1-2010
- 公称压力:PN10、PN16、PN25 (CL150)
- 开启压力:<1.0MPa
- 公称口径:DN25-DN300 (1"-12")
- 主体材质:WCB、CF8、CF3、CF8M、CF3M等
- 使用温度:≤150℃
- 适用介质:各种挥发性气体
- 连接方式:法兰
- 传动方式:自动



## ●阻火器

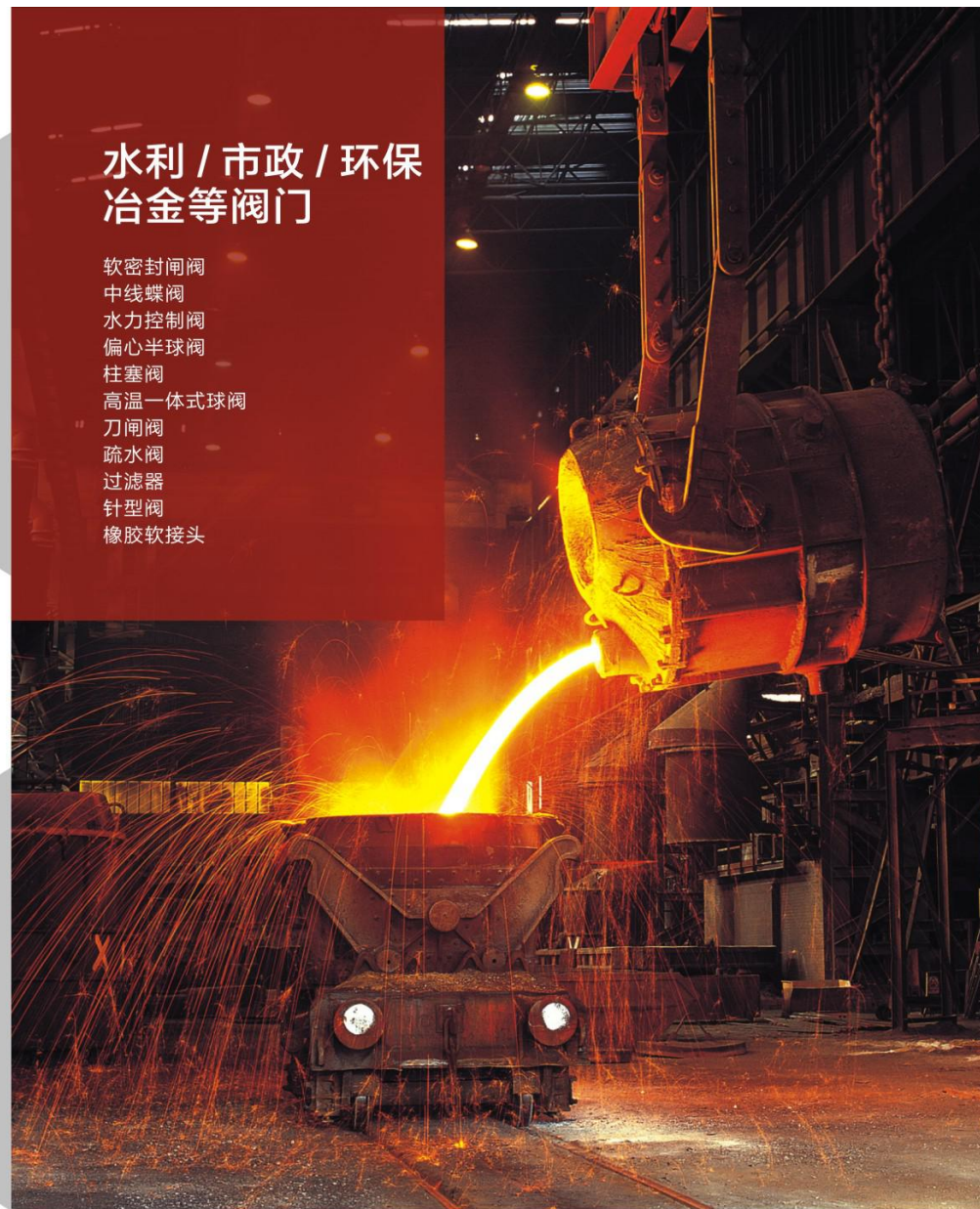
- 产品特点:

安装于管端或靠近管端的管道中或者储罐顶部,为阻爆燃、阻爆轰型阻火器,可以阻止以亚音速传播和扩散的火焰。
- 产品标准:设计标准:GB/T 13347、GB 5908-2005、SY/T 0512-1996、
- 检验标准:SH/T 3413-1999
- 公称压力:PN10、PN16、PN25 (CL150、CL300)
- 公称口径:DN25-DN300 (1"-12")
- 主体材质:WCB、CF8、CF3、CF8M、CF3M
- 使用温度:≤250℃
- 适用介质:适用于储存闪点低于28℃的甲类油品和闪点低于28℃的乙类油品,也适用于储存物料以氮气封顶的拱面罐上。
- 连接方式:法兰



## 水利 / 市政 / 环保 冶金等阀门

软密封闸阀  
中线蝶阀  
水力控制阀  
偏心半球阀  
柱塞阀  
高温一体式球阀  
刀闸阀  
疏水阀  
过滤器  
针型阀  
橡胶软接头



浙江普天阀门科技有限公司





### 软密封球阀

- 产品特点：  
利用弹性阀瓣受力产生的微量变形的补偿作用，来达到良好的密封效果，可广泛应用于建筑、食品、医药、化工能源、给排水等行业，在管路和设备上作为调节和截流之用。
- 产品标准：GB/T12232
- 公称压力：PN16
- 公称口径：DN40-DN600
- 主体材质：QT450-10
- 使用温度：≤80℃
- 适用介质：水
- 连接方式：法兰
- 传动方式：手动



### 中线蝶阀

- 产品特点：小型轻便，容易拆装及维修，结构简单、紧凑、90°运转迅速。操作扭矩小。
- 产品标准：GB/T12238
- 公称压力：PN6-PN16
- 公称口径：DN40-DN2600
- 主体材质：HT200、QT450、WCB、CF8
- 使用温度：≤80℃
- 适用介质：水、空气、油品、脱硫
- 连接方式：法兰式、对夹式
- 传动方式：手柄、涡轮、气动、电动



### 水利控制阀--消声止回阀

- 产品特点：  
该阀体积小、重量轻、流体阻力小、耐疲劳、使用寿命长。骨架式橡胶密封圈直接镶嵌在阀体上，避免了介质长时间对密封圈的直接冲刷，使用寿命明显延长。
- 产品标准：GB/T12235-2007
- 公称压力：PN10-PN25
- 公称口径：DN50-DN600
- 主体材质：WCB
- 使用温度：≤80℃
- 适用介质：水
- 连接方式：法兰
- 传动方式：液动



### 水利控制阀--安全泄压阀

- 产品特点：该阀启闭灵敏、安全可靠、动作平稳、使用寿命长
- 产品标准：GB/T12235-2007
- 公称压力：PN10-PN25
- 公称口径：DN25-DN800
- 主体材质：WCB
- 使用温度：≤80℃
- 适用介质：水
- 连接方式：法兰
- 传动方式：液动



### 偏心半球阀

#### ○ 侧装式偏心半球阀-软密封和硬密封

- 产品特点：
  - 1、开关迅速：转90°即可完成启闭；
  - 2、密封可靠：采用双偏心结构设计，阀芯在关闭时与阀座密封面越关越紧，完全达到良好的密封效果；由于偏心的作用，使得密封面磨损后能够自动补偿，仍然可以实现可靠的密封效果，实现零泄漏，且可以实现自锁功能；
  - 3、流阻小：阀门开启后，偏心曲轴及球冠藏于阀体内腔，大大增加了介质流通面积；
  - 4、自清洁：阀体内腔采用流线型设计，使杂质在压力的作用下，沿着阀体内腔流向出口；在关闭过程中，半球体沿阀座渐进，具有剪切功能，能够有效切除密封面处的杂质，实现自清洁和可靠密封；
  - 5、适用工况：偏心半球阀适合各类通用行业的要求用阀，如水煤浆、污水、废水、气、纸浆等介质。如果密封副(半球体、阀座)和阀体流道经过碳化钨特殊工艺处理，则具有高效节能，耐磨性好，密封性能可靠，操作轻便，启闭迅速，使用寿命长等优点，是工业硅行业管道上用阀的理想选择。因其半球体与阀座瞬间脱离及瞬间压紧特性，适合介质中含有颗粒的苛刻工况，可广泛应用于冶金、选矿、电力等生产工艺中高炉煤粉喷吹、制粉系统以及除尘系统中的各种管线控制。在瞬间脱离及瞬间压紧过程中，半球体与阀座有挤切作用能除去密封面上的结垢与粘杂物，能保证密封严密可靠；
  - 6、密封材料多样：软密封(聚四氟乙烯、尼龙等)，硬密封(耐磨合金、司太立、镍基合金、碳化钨)，可根据不同的工况来选择最合适的材料。统的供水流量的调节。该阀可实现小流量的调节，调节范围大，运行平稳。
- 产品标准：GB/T12224、ASTM B16.34、GB/T 26146
- 公称压力：PN0.6-PN6.4 (LB 150 ~Lb300)
- 公称口径：DN40-DN1600 (1 1/2"-64")
- 主体材质：WCB、CF8、CF8M、CF3、CF3M、WC6、WC9、ZG20CrMo
- 使用温度：≤540℃
- 适用介质：水、海水、污水、空气、蒸汽、泥浆、粉尘、废渣、水煤浆、煤粉颗粒物工况等
- 连接方式：法兰、对夹、焊接
- 传动方式：蜗轮、气动、电动



浙江普天阀门科技有限公司



### 偏心半球阀

#### ○ 上装式偏心半球阀-软密封和硬密封

##### 产品特点:

- 1、开关迅速: 转90° 即可完成启闭;
- 2、密封可靠: 采用双偏心结构设计, 阀芯在关闭时与阀座密封面越紧, 完全达到良好的密封效果; 由于偏心的作用, 使得密封面磨损后能够自动补偿, 仍然可以实现可靠的密封效果, 实现零泄漏, 且可以实现自锁功能;
- 3、流阻小: 阀门开启后, 偏心曲轴及球冠藏于阀体内腔, 大大增加了介质流通面积;
- 4、自清洁: 阀体内腔采用流线型设计, 使杂质在压力的作用下, 沿着阀体内腔流向出口; 在关闭过程中, 半球体沿阀座渐进, 具有剪切功能, 能够有效切除密封面处的杂质, 实现自清洁和可靠密封;
- 5、适用工况: 偏心半球阀适合各类通用行业的要求用阀, 如水煤浆、污水、废水、气、纸浆等介质。如果密封副(半球体、阀座)和阀体流道经过碳化钨特殊工艺处理, 则具有高效节能, 耐磨性好, 密封性能可靠, 操作轻便, 启闭迅速, 使用寿命长等优点, 是工业硅行业管道上用阀的理想选择。因其半球体与阀座瞬间脱离及瞬间压紧特性, 适合介质中含有颗粒的苛刻工况, 可广泛应用于冶金、选矿、电力等生产工艺中高炉煤粉喷吹、制粉系统以及除尘系统中的各种管线控制。在瞬间脱离及瞬间压紧过程中, 半球体与阀座有挤压作用能除去密封面上的结垢与粘合物, 能保证密封严密可靠;
- 6、维护方便: 半球体可以从阀体上部装入, 可以实现在线检修。

- 产品标准: GB/T12224、ASTM B16.34、GB/T 26146
- 公称压力: PN0.6~PN6.4 (LB 150~LB300)
- 公称口径: DN40~DN1600 (1 1/2"~64")
- 主体材质: WCB、CF8、CF8M、CF3、CF3M、WC6、WC9、ZG20CrMo
- 使用温度: ≤540℃
- 适用介质: 水、海水、污水、空气、蒸汽、泥浆、粉尘、废渣、水煤浆、煤粉颗粒物工况等
- 连接方式: 法兰、对夹、焊接
- 传动方式: 蜗轮、气动、电动



### 刀闸阀

- 产品特点: 结构简单紧凑, 操作轻便灵活, 易安装拆卸
- 产品标准: GB
- 公称压力: PN6、PN10、PN16
- 公称口径: DN50~DN2000
- 主体材质: 铸钢、不锈钢
- 使用温度: -29℃~900℃
- 适用介质: 纸浆、污水、煤浆、灰、渣水混合物
- 连接方式: 法兰连接
- 传动方式: 手动、气动、液动、电动等



### 疏水阀

- 产品特点: 防凝结冰腐蚀, 体积小, 排水量大
- 产品标准: GB/T12250-2005
- 公称压力: PN10~PN100
- 公称口径: DN10~DN250
- 主体材质: WCB、A105、CF8
- 使用温度: 0℃~425℃
- 适用介质: 水、蒸汽
- 连接方式: 法兰连接
- 传动方式: 法兰连接、螺纹连接、焊接



### 过滤器

- 产品特点: 过滤管道杂质。过滤器体形小、阻力小、安装检修方便。
- 产品标准: JB/T81-94
- 公称压力: PN10~PN64
- 公称口径: DN10~DN1000
- 主体材质: WCB、CF8系列
- 使用温度: 0℃~425℃
- 适用介质: 水、蒸汽、油品等
- 连接方式: 法兰连接、螺纹连接

### 柱塞阀

##### 产品特点:

- 1、优越的密封性, 由一个不锈钢柱塞、上下两只富有弹性的密封环及保持上下环固定距离的金属支架组成。柱塞与密封环之间的密封力由联接阀体与阀盖的螺栓母提供, 保持密封贴合, 行程瓶塞效果。
- 2、耐磨损。开关柱塞阀时, 柱塞在密封环中只做缓慢移动, 柱塞与密封环的接触面几乎不磨损。

- 产品标准: GB12235
- 公称压力: PN16~PN100
- 公称口径: DN15~DN500
- 主体材质: WCB, HT200, 304, 316L, 锆铜
- 使用温度: ≤550℃
- 适用介质: 水蒸气油品等
- 连接方式: 法兰连接、丝扣、焊接
- 传动方式: 手动、气动、电动



### 针型阀

##### 产品特点:

- 安装拆卸方便、连接紧固、有利于防火、防爆和耐压能力强、密封性能良好等优点, 是电站、炼油、化工装置和仪表测量管路中的一种先进连接方式的阀门。
- 产品标准: GB ANSI JIS
- 公称压力: PN25~PN320
- 公称口径: DN5~DN40
- 主体材质: 20#, 1Cr18Ni9Ti, 304, 316, 316L, 12Cr1Mov
- 使用温度: -20℃~570℃
- 适用介质: 水、油品、蒸汽、石油气等
- 连接方式: 承插焊、法兰、螺纹



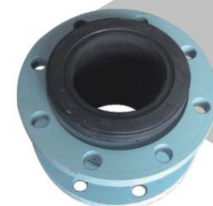
### 高温一体式球阀

- 产品特点: 密封性能好、耐高温、摩擦力小、开关轻便
- 产品标准: GB/T12235-2007
- 公称压力: PN16~PN40
- 公称口径: DN15~DN300
- 主体材质: WCB, 304, 316L, 铸铁
- 使用温度: -10℃~300℃
- 适用介质: 水蒸气油品等
- 连接方式: 法兰连接
- 传动方式: 手动、气动、电动



### 橡胶接头

- 产品特点: 管道减震
- 产品标准: GB
- 公称压力: PN6~PN25
- 公称口径: DN32~DN1600
- 主体材质: WCB、CF8系列
- 使用温度: -15℃~115℃
- 适用介质: 空气、压缩空气、水、海水、热水、油、酸
- 连接方式: 传递轴向推力, 使阀门、管道连接为一个整体



浙江普天阀门科技有限公司





浙江普天阀门科技有限公司





浙江普天阀门科技有限公司

# 普天阀门科技个别资质



# 营业执照

(副本)

统一社会信用代码 9133032455285694XK (1/1)

名称 浙江普天阀门科技有限公司  
 类型 有限责任公司  
 住所 永嘉县瓯北镇浦二村后垟  
 法定代表人 贺稚莹  
 注册资本 叁仟壹佰玖拾万元整  
 成立日期 2010年03月23日  
 营业期限 2010年03月23日至长期  
 经营范围 阀门及阀门配件、密封件、法兰、标准件研发、生产、销售；机械设备、泵、阀门执行器、仪表仪器（不含计量器具）、水泥、装潢材料、锅炉配件、窗帘销售；货物与技术进出口。（依法须经批准的项目，经相关部门批准后方可开展经营活动）



登记机关



2016 06 02

应当于每年1月1日至6月30日通过浙江省企业信用信息公示系统报送上一年度年度报告

<http://gsxt.zjtaic.gov.cn>

企业信用信息公示系统网址：

中华人民共和国国家工商行政管理总局监制



中华人民共和国  
特种设备制造许可证

Manufacture License of Special Equipment  
People's Republic of China

(压力管道元件)

编号: TS2733E71-2022

单位名称: 浙江普天阀门科技有限公司

注册地址: 浙江省永嘉县瓯北镇浦二村后垟

制造地址: 浙江省永嘉县江北街道林垟路环球阀门集团

经审查, 获准从事下列类型压力管道元件的制造:

级别	品种范围	备注
B1、B2	金属阀门	闸 阀 PN≤6.4MPa、DN≤150mm PN≤4.0MPa、DN≤400mm
		截止阀 PN≤6.4MPa、DN≤150mm PN≤4.0MPa、DN≤400mm
		调节阀 PN≤6.4MPa、DN≤150mm PN≤4.0MPa、DN≤400mm



审批机关: 浙江省质量技术监督局

发证机关:

有效期至: 2022年8月27日

发证日期: 2018年8月28日



普天阀门

浙江普天阀门科技有限公司



浙江省科技型中小企业  
≡ 证 书 ≡

企业名称：浙江普天阀门科技有限公司

证书编号：20183303000612



浙江省科学技术厅





中联认证中心（北京）有限公司

# 质量管理体系认证证书

注册号：01419Q10160R0S

兹证明

**浙江普天阀门科技有限公司**

浙江省温州市永嘉县瓯北街道安丰工业区 邮编：325102

(注册地址：浙江省温州市永嘉县瓯北镇浦二村后垟)

(统一社会信用代码或组织机构代码：9133032455285694XK)

**质量管理体系符合：**

**GB/T19001-2016/ISO9001:2015**

通过认证范围如下：

金属阀门和阀门密封件的生产和服务（涉及法律法规许可要求的以许可证为准）

颁证日期：2019年05月22日

有效期至：2022年05月21日

在国家规定的各行政、资质许可范围及有效期内使用有效。

获证组织在证书有效期内须按期接受监督审核，监督审核合格后此证书方为有效。

本证书信息可在国家认证认可监督管理委员会官方网站（[www.cnca.gov.cn](http://www.cnca.gov.cn)）上查询。

总经理（签字）：

周育传



中国认可  
国际互认  
管理体系  
MANAGEMENT SYSTEM  
CNAS C014-M

监审合格  
标识粘贴处

监审合格  
标识粘贴处

应在2020年04月07日  
前通过监审

应在2021年04月07日  
前通过监审

地址：北京市海淀区首体南路2号 邮编：100044

Address: No.2 Capital Gymnasium South Road, Haidian, Beijing 100044, China













兹证明

浙江普天阀门科技有限公司

注册地址：浙江省温州市永嘉县瓯北镇浦二村后垟

经营地址：浙江省温州市永嘉县瓯北镇浦二村后垟

的质量管理体系已经过审核，并被证明符合下述要求

**GB/T 19001-2008 idt ISO 9001:2008**

所涉及的范围覆盖

阀门及阀门配件、机械密封件、法兰、机械标准件的生产和销售

证书编号：KB-2017Q0192，

初始注册日期：2017年04月19日，

本张证书有效期至：2018年04月18日，

证书有效期至：2018年09月14日

版本号：02

本证书在国家规定的行政许可、资质、强制性产品认证有效期内并正常接受年度审核的情况下保持有效  
本证书支持在中国国家认证认可监督管理委员会官方网站<http://www.cnca.gov.cn>查询

签署：\_\_\_\_\_



凯邦检测认证（上海）有限公司-ACS Certification (Shanghai) Co., Ltd.

中国-上海市虹口区天宝路578号飘鹰世纪大厦9楼914室；电话：021-55828339；传真：021-65108839  
网址：<http://www.acsiso9000.com>；邮箱：[acschina@cnzdkb.org](mailto:acschina@cnzdkb.org)

证书号第 6663563 号



## 实用新型专利证书

实用新型名称：一种高压调节阀

发明人：龚漪;陈梁平;左后华

专利号：ZL 2017 2 0449941.2

专利申请日：2017 年 04 月 26 日

专利权人：浙江普天阀门科技有限公司

授权公告日：2017 年 11 月 28 日

本实用新型经过本局依照中华人民共和国专利法进行初步审查，决定授予专利权，颁发本证书并在专利登记簿上予以登记。专利权自授权公告之日起生效。

本专利的专利权期限为十年，自申请日起算。专利权人应当依照专利法及其实施细则规定缴纳年费。本专利的年费应当在每年 04 月 26 日前缴纳。未按照规定缴纳年费的，专利权自应当缴纳年费期满之日起终止。

专利证书记载专利权登记时的法律状况。专利权的转移、质押、无效、终止、恢复和专利权人的姓名或名称、国籍、地址变更等事项记载在专利登记簿上。



局长  
申长雨

申长雨





证书号第6660027号



## 实用新型专利证书

实用新型名称：一种锻钢截止阀

发 明 人：龚漪；陈梁平；陈德洪；左后华

专 利 号：ZL 2017 2 0445505.8

专利申请日：2017年04月26日

专 利 权 人：浙江普天阀门科技有限公司

授权公告日：2017年11月28日

本实用新型经过本局依照中华人民共和国专利法进行初步审查，决定授予专利权，颁发本证书并在专利登记簿上予以登记。专利权自授权公告之日起生效。

本专利的专利权期限为十年，自申请日起算。专利权人应当依照专利法及其实施细则规定缴纳年费。本专利的年费应当在每年04月26日前缴纳。未按照规定缴纳年费的，专利权自应当缴纳年费期满之日起终止。

专利书记载专利权登记时的法律状况。专利权的转移、质押、无效、终止、恢复和专利权人的姓名或名称、国籍、地址变更等事项记载在专利登记簿上。



局长  
申长雨

申长雨



证书号第 6663556 号



## 实用新型专利证书

实用新型名称：一种防泄漏高压调节阀

发明人：陈德鸿；陈梁平；左后华

专利号：ZL 2017 2 0450464.1

专利申请日：2017 年 04 月 26 日

专利权人：浙江普天阀门科技有限公司

授权公告日：2017 年 11 月 28 日

本实用新型经过本局依照中华人民共和国专利法进行初步审查，决定授予专利权，颁发本证书并在专利登记簿上予以登记。专利权自授权公告之日起生效。

本专利的专利权期限为十年，自申请日起算。专利权人应当依照专利法及其实施细则规定缴纳年费。本专利的年费应当在每年 04 月 26 日前缴纳。未按照规定缴纳年费的，专利权自应当缴纳年费期满之日起终止。

专利证书记载专利权登记时的法律状况。专利权的转移、质押、无效、终止、恢复和专利权人的姓名或名称、国籍、地址变更等事项记载在专利登记簿上。



局长  
申长雨

申长雨



证书号第6663579号



## 实用新型专利证书

实用新型名称：一种新型高密封截止阀

发明人：陈梁平;左后华;龚漪

专利号：ZL 2017 2 0450072.5

专利申请日：2017年04月26日

专利权人：浙江普天阀门科技有限公司

授权公告日：2017年11月28日

本实用新型经过本局依照中华人民共和国专利法进行初步审查，决定授予专利权，颁发本证书并在专利登记簿上予以登记。专利权自授权公告之日起生效。

本专利的专利权期限为十年，自申请日起算。专利权人应当依照专利法及其实施细则规定缴纳年费。本专利的年费应当在每年04月26日前缴纳。未按照规定缴纳年费的，专利权自应当缴纳年费期满之日起终止。

专利证书记载专利权登记时的法律状况。专利权的转移、质押、无效、终止、恢复和专利权人的姓名或名称、国籍、地址变更等事项记载在专利登记簿上。



局长  
申长雨





证书号第 6663565 号



## 实用新型专利证书

实用新型名称：一种闸阀

发 明 人：龚漪;陈德洪;左后华

专 利 号：ZL 2017 2 0445651.0

专利申请日：2017 年 04 月 26 日

专 利 权 人：浙江普天阀门科技有限公司

授权公告日：2017 年 11 月 28 日

本实用新型经过本局依照中华人民共和国专利法进行初步审查，决定授予专利权，颁发本证书并在专利登记簿上予以登记。专利权自授权公告之日起生效。

本专利的专利权期限为十年，自申请日起算。专利权人应当依照专利法及其实施细则规定缴纳年费。本专利的年费应当在每年 04 月 26 日前缴纳。未按照规定缴纳年费的，专利权自应当缴纳年费期满之日起终止。

专利证书记载专利权登记时的法律状况。专利权的转移、质押、无效、终止、恢复和专利权人的姓名或名称、国籍、地址变更等事项记载在专利登记簿上。



局长  
申长雨

申长雨







项目：1#炉蒸汽吹灰气源系统改造项目及低低温系统改造  
地址：江西省南昌市新建区樵舍镇

### 使用情况说明

我厂新昌发电分公司是获穆迪、惠誉和标普三大国际评级机构 A 类评级，居同行业最高水平。

清洁能源比重继续上升。截至 2016 年末，国家电投总装机规模达到 1.17 亿千瓦，清洁能源比重达到 42.9%，继续保持五大发电集团领先，其中光伏装机容量世界第一。

1#炉蒸汽吹灰气源系统改造是我厂生产技术领导与专业上专工一手联合设计与自厂施工的情况下完成的。为我厂节约成本近百万的技改小项目。而高压阀门是使用了浙江普天阀门科技有限公司的：电动截止阀，止回阀，低低温系统电动调节阀，电动高温球阀，超临界温度 610 度的手动截止阀等产品。自改造投产也 1 年多以来开关自如，轻巧方便，严密性好，售后服务及时，是我厂质量信得过厂家。特此说明。

国家电投江西发电有限公司新昌发电分公司







项目：精处理酸罐至酸计量箱和再生塔酸管项目  
地址：江西省南昌市新建区樵舍镇

### 使用情况说明

国家电投江西电力有限公司新昌发电分公司是在 2012 年 8 月根据集团公司、江西公司管控一体化改革工作整体部署，对南昌发电厂、新昌发电分公司进行两厂合并后正式成立的。是江西电力工业史上兴建的第一座中型火力发电厂；新昌发电分公司是江西省首个“上大压小”新建项目，一期工程建设 2 台 70 万千瓦超超临界燃煤发电机组，并同步建设烟气脱硫、脱硝装置，年发电量 70 余亿千瓦时，总投资约 50 亿元人民币。

而我厂精处理酸罐至酸计量箱和再生塔酸管项目，使用了浙江普天阀门科技有限公司的衬氟管件和衬氟阀门，自投产至今未出现泄漏等现象。先前的产品质量让我厂隔三个月就需要检修一次或者抢修更换一次，给我们专业上带来非常棘手的难题，而现在使用了浙江普天阀门科技有限公司的衬氟管阀至今都未出现腐蚀性泄漏。在此证明浙江普天阀门科技有限公司是我厂质量信得过的厂家之一。特此说明。

新昌发电分公司

生产技术部（化学专业）

2017 年 03 月 08 日





项目：  
地址：江西省贵溪市

### 使用情况说明

贵溪发电有限责任公司成立于 2004 年 3 月 19 日，由中国电力投资集团公司、贵溪市城市建设投资开发公司和鹰潭市经贸国有资产运营公司分别以 95%、3%、2% 的投资比例共同组建。贵溪发电有限责任公司是电力体制改革后，中国电力投资集团公司在江西的一个新的能源基地。

公司位于信江河畔，地处浙赣、鹰厦、皖赣铁路交汇处，交通运输便利，水源丰富，处于江西省用电负荷中心。贵溪 2×300MW 机组工程是在江西省火力发电厂一期的基础上扩建而成，2×660MW 机组 2 台。

我厂使用浙江普天阀门科技有限公司的高压高温阀门，自 2016 年 C 修更换至今，轻巧方便，严密性好，售后服务及时，具体用在锅炉过热器向空排汽、再热器向空排汽管道上，还有就是用在定排母管以及部分疏水管道上，是我厂质量信得过厂家。特此说明。

贵溪发电有限责任公司  
生技部： 阙婷云  
2018 年 5 月 11 日



项目：化学 C 修采购防腐阀门  
地址：江西省贵溪市

### 使用情况说明

贵溪发电有限责任公司成立于 2004 年 3 月 19 日，由中国电力投资集团公司、贵溪市城市建设投资开发公司和鹰潭市经贸国有资产运营公司分别以 95%、3%、2% 的投资比例共同组建。贵溪发电有限责任公司是电力体制改革后，中国电力投资集团在江西的一个新的能源基地。

公司位于信江河畔，地处浙赣、鹰厦、皖赣铁路交汇处，交通运输便利，水源丰富，处于江西省用电负荷中心。贵溪 2×300MW 机组工程是在江西省火力发电厂一期的基础上扩建而成，2×660MW 机组 2 台。

我厂化学专业使用浙江普天阀门科技有限公司的防腐衬胶阀门与不锈钢阀门，自 2016 年 C 修更换至今，轻巧方便，严密性好，售后服务及时，是我厂质量信得过厂家。特此说明。

贵溪发电有限责任公司  
生技部  
2019 年 6 月 11 日







国家电投江西电力有限公司新昌发电分公司  
SPIC JIANGXI ELECTRIC POWER CO.,LTD. XINCHANG POWER GENERATION BRANCH

项目：给水再循环后电动门-更换 4 台高压阀门及零星采购阀门

地址：江西省南昌市

### 使用情况说明

我厂两台 2\*660MW 机组投产年限较久，现需要更换给水再循环水后电动门，因压力较高，在 PN42.0Map 的情况下，需要正常使用。

现我厂采用了浙江普天阀门科技有限公司的 电动闸阀 4 台高压阀门，自 2017 年 4 月份更换 2 台，2018 年 3 月份更换 2 台至今，开关灵活，严密性好，售后服务及时，是我厂质量信得过厂家。特此说明。

新昌发电分公司  
生技部  
2019 年 7 月 2 日



侯恩



阜新蒙古族自治县惠农生物质热电有限公司  
HUINONG BIO ENERGY FUXIN CO.,LTD.

项目：热网首站阀门

地址：辽宁省阜新市阜蒙县东梁镇本街 电话：0418-6288883

### 使用情况说明

阜新市兴光市政工程有限责任公司投资的生物质热电工程项目,于2015年5月启动,现《可行性研究报告》委托辽宁电力设计院正在编制过程中。该项目地址在阜新市东梁镇。东梁镇在阜新市西部6公里。随着国家城镇化发展,该项目计划建设12MW循环水供热机组2台,配2台75吨/时燃用生物质(秸秆)燃料次高压锅炉。该地区现供暖面积40万平方米。根据阜蒙县城镇供暖规划,3-5年内发展到240万平方米。该项目发电直接通过东梁变上网,供热由公司自营。通过调研,该项目上网享受国家政策补贴和地方政府补助,供热执行阜新市物价局统一批准的供热价格,生物质(秸秆)由公司自行定价收购,因此该项目具有良好的经济收益。阜蒙县作为农业大县秸秆产量较多,现未进行综合利用,燃料供应量充足,该项目具有较好的发展前景。

而我厂热网首站阀门项目,使用了浙江普天阀门科技有限公司的电动双向压蝶阀和电动调节阀及多功能水利控制阀,自投产至今未出现泄漏等现象。在此证明浙江普天阀门科技有限公司是我厂质量信得过的厂家之一。特此说明。

阜新蒙古族自治县惠农生物质热电有限公司

生产技术部(综合专业)

2018年03月18日



项目：#9 机#1、#2 电动给水泵出口电动门

地址：江西省分宜市

### 使用情况说明

我厂 330MW 机组投产年限较久，#9 机#1、#2 号电动给水泵出口电动门运行中存在内漏缺陷。在 2018 年 A 修期间对阀门解体检修发现阀座密封面内圈穿孔、断裂缺陷，无法修复。因该阀为 DN250mm、PN32.0MPa 等级的高压大口径电动闸阀，短期内无法采购到原装的德国 KSB 牌阀门。

经过综合评比我厂采用了浙江普天阀门科技有限公司的 2 台 DN250mm、PN32.0MPa 型高压电动闸阀进行了更换处理。自 2018 年 5 月份更换至今运行正常，开关灵活、严密性好、无内外漏缺陷，售后服务及时，是我厂质量信得过厂家。特此说明。

江西分宜发电厂

维护车间：

2019 年 8 月 15 日





## 质量保证承诺书

“一切为了客户，一切源于创新”

- 1、 我公司销售的产品，质保期为正确使用十八个月（自供货到工地之日起），在质保期内属制造质量问题，我公司实行“三包”。若非法使用、操作、试压造成损坏，不在“三包”之列。
- 2、 我公司销售的产品严格按照国内、国外相关标准设计、制造、验收、客户可根据GB/T12238、JB/T8527、GB/T12234、GB/T12235、GB/T12236、ANSI、API、JIS、DIN等相关标准进行监督。
- 3、 我公司保证按合同和技术协议配套供货，保证按期、按质、按量交货，并提供完整的技术资料。公司将为用户提供完善的售前、售中、售后服务。
- 4、 我公司销售的产品都是全过程严格按ISO9001质量保证体系控制，实行可追溯控制。产品百分之百按照GB/T13927、JB/T9092、API598、JB/T3595、ZBJ16006等标准试压，达到标准规定要求后方可出厂。
- 5、 我公司具备为国家重点工程项目配套供货的能力，保证按时、按质、按量供货。根据工程精度需求，公司将派专业技术服务工程师到现场指导安装、调试、直至设备正常运行。
- 6、 我公司严格按合同和相关标准规定的要求组织生产，确保阀门材质、配套、工艺、技术正确，性能可靠。加工制造和检验过程中，做好原始记录，确保产品质量处于受控状态；严把产品出厂质量检验关，合格产品由检人员签发产品合格证，做到不合格产品绝不出厂；积极配合项目监理驻厂监造，严格按照技术协议和国家相关标准监造，由监理工程师签署监造意见，验收合格方可出厂。
- 7、 我公司具有强大的研发队伍，可根据用户技术要求另行设计、制造、保证提供的产品能满足现场工况需求，更好的服务项目工程。
- 8、 我公司产品在使用过程中出现任何问题，接到客户电话或传真后保证两个小时内作出答复。需售后服务工程师到现场修复的，保证省内24小时、省外48小时内售后服务工程师抵达现场处理问题，直到设备正常运行。

售后服务热线：0577-67993662 15888792301 传真：0577-67929813  
技术支持热线：0577-67929802 13695760089 传真：0577-67929813

浙江普天阀门科技有限公司

2010年04月

